



42

BUSINESS REPORT

第42期
中間事業報告書

2020年12月21日から2021年6月20日まで

経営理念

1. 人々の平和・幸福・安らぎ
2. 企業の存続・発展・永続
3. 三方善の実現

株主の皆様へ

平素は格別のご支援を賜り厚く御礼申し上げます。

第42期中間事業報告書(2020年12月21日～2021年6月20日)をお届けするにあたり、皆様にご挨拶申し上げます。

さて、当社グループの当第2四半期連結会計期間の業績の状況及び具体的な取り組みにつきましては次ページのとおりであります。未だ新型コロナウイルス感染症の影響があるものの、昨年と比較すると経済活動に回復が見られたこともあり、営業収益は前年を上回る結果となり、経常損失は前年と比較し減少しました。

第3四半期、第4四半期会計期間については、求人関連情報では、人材紹介・人材派遣サービスに注力するとともに、地方自治体のプロポーザル事業にも積極的に参加し、複合的求人サービスを提供し、営業収益の増加に繋げていきます。ライフ関連情報におきましても、新規店舗の出店、オンラインでの個別相談や動画配信等を実施することで集客力強化に繋げ、営業収益の拡大を進めてまいります。

今後とも業績の向上はもとより、適時適切な情報開示やコンプライアンスの充実、内部統制システムの構築に精一杯努めてまいりますので、引き続きご支援、ご指導賜りますようお願い申し上げます。

2021年8月

代表取締役 社長 益田武美



営業の概況

当第2四半期連結累計期間におけるわが国経済は、新型コロナウイルス感染症の拡大を受けて発出された3回目の緊急事態宣言が沖縄を除き6月20日をもって解除されたものの、足元では感染力の高い変異株が猛威を振るっており、今後のワクチンの接種ペースが経済活動に大きく影響を及ぼすなど、その先行きは不透明であります。

このような中、当社グループにおいては、引き続き求人関連情報では他社との業務提携による情報量の充実によるウェブサイトでの広告料収入の強化、人材紹介・派遣、技能実習生や特定技能等の就労資格で在留する外国人向けのサポートや受入れ企業へのコンサルティング等にも注力し、紙媒体・インターネット・リアルな人材提供サービスによる複合的サービスの提供を行いました。ライブ関連情報では、家づくり相談・紹介サービスの新規店舗出店の準備を進めると共に、お客様のニーズに合わせたイベント等を実施することで引き続き集客力の強化を行いました。

この結果、営業収益は10億3千7百万円(前年同期比6.7%増)となり、営業損失は3千2百万円(前年同期は営業損失2億2千5百万円)、経常損失は3千3百万円(前年同期は経常損失2億1千5百万円)、親会社株主に帰属する四半期純損失は3千9百万円(前年同期は親会社株主に帰属する四半期純損失2億6千5

百万円)となりました。

なお、当社グループにおける報告セグメントは情報関連事業のみであり、開示情報としての重要性が乏しいため、セグメント情報の記載は省略しております。

2021年第2四半期連結累計期間の主な取り組み

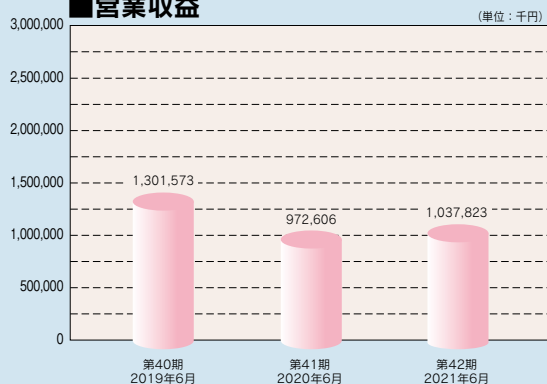
| | |
|----------|--|
| 2021年 1月 | ・住宅情報「岡山での家づくり」を発行 |
| 2月 | ・住宅情報「香川での家づくり」を発行 ・住宅情報「湘南での家づくり」を発行 |
| 3月 | ・子育て情報誌「ままといっしょ」を発行 ・住宅情報「埼玉での家づくり」を発行 ・住宅情報「リフォーム岡山」を発行 ・釣り情報「空播 波止ガイド広島・山口東部版 改訂版」を発行 |
| 4月 | ・住宅情報「愛媛での家づくり」を発行 ・住宅情報「山梨での家づくり」を発行 |
| 5月 | ・住宅情報「兵庫での家づくり」を発行 ・住宅情報「山口での家づくり」を発行 ・釣り情報「みんなの釣りルアー入門」を発行 |
| 6月 | ・住宅情報「備後・東広島での家づくり」を発行 ・住宅情報「名作住宅岡山」を発行 |

連結財務ハイライト

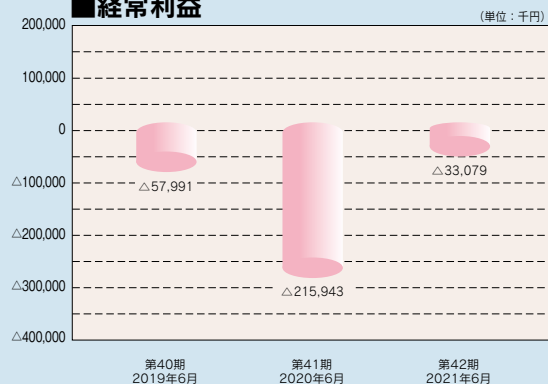
| 回次 | | 第40期 | 第41期 | 第42期 |
|------------------|------|-----------|-----------|-----------|
| 決算年月 | | 2019年6月 | 2020年6月 | 2021年6月 |
| 営業収益 | (千円) | 1,301,573 | 972,606 | 1,037,823 |
| 経常利益 | (千円) | △57,991 | △215,943 | △33,079 |
| 親会社株主に帰属する四半期純利益 | (千円) | △48,880 | △265,372 | △39,879 |
| 純資産額 | (千円) | 6,109,883 | 5,543,346 | 5,312,773 |
| 総資産額 | (千円) | 7,021,853 | 6,387,592 | 6,146,982 |
| 1株当たり純資産額 | (円) | 844.58 | 765.75 | 733.45 |
| 1株当たり四半期純利益 | (円) | △6.76 | △36.69 | △5.51 |

(注) 営業収益には、消費税等は含まれておりません。

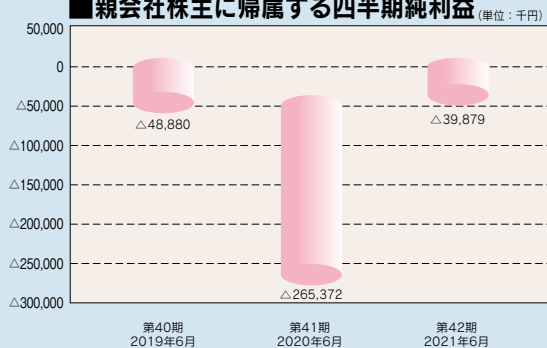
■ 営業収益



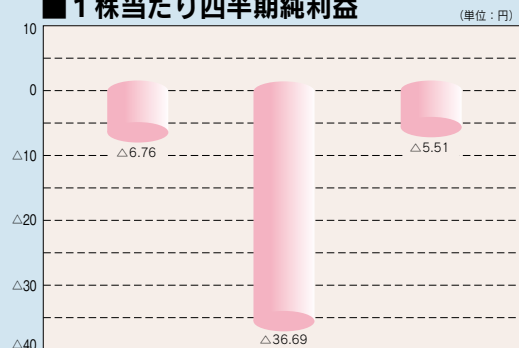
■ 経常利益



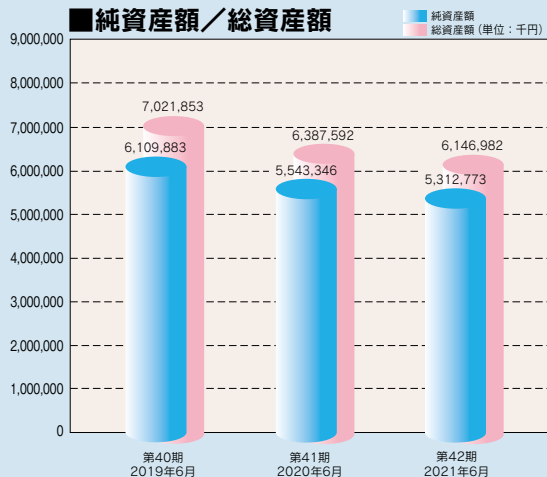
■ 親会社株主に帰属する四半期純利益



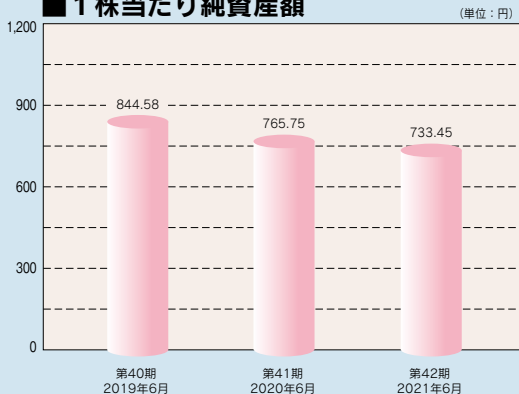
■ 1株当たり四半期純利益



■ 純資産額／総資産額



■ 1株当たり純資産額



連結財務諸表

連結貸借対照表

(単位：千円)

| | 科 目 | 前連結会計年度末 | 当第2四半期 |
|-------|------------|----------------|---------------|
| | | (2020.12.20現在) | 連結累計期間末 |
| | | (2020.12.20現在) | (2021.6.20現在) |
| 資産の部 | 流動資産 | 4,445,310 | 4,409,262 |
| | 固定資産 | 1,754,885 | 1,737,719 |
| | 資産合計 | 6,200,196 | 6,146,982 |
| 負債の部 | 流動負債 | 498,575 | 523,341 |
| | 固定負債 | 312,955 | 310,867 |
| | 負債合計 | 811,531 | 834,209 |
| 純資産の部 | 資本金 | 1,010,036 | 1,010,036 |
| | 資本剰余金 | 983,705 | 983,705 |
| | 利益剰余金 | 3,465,335 | 3,389,291 |
| | 自己株式 | △76,800 | △76,800 |
| | 株主資本合計 | 5,382,276 | 5,306,232 |
| | その他包括利益累計額 | 23 | △1,221 |
| | 新株予約権 | 6,365 | 7,762 |
| | 純資産合計 | 5,388,665 | 5,312,773 |
| | 負債純資産合計 | 6,200,196 | 6,146,982 |

連結損益計算書

(単位：千円)

| 科 目 | 前第2四半期 | 当第2四半期 |
|------------------|------------------------|------------------------|
| | 連結累計期間 | 連結累計期間 |
| | (2019.12.21～2020.6.20) | (2020.12.21～2021.6.20) |
| 営業収益 | 972,606 | 1,037,823 |
| 営業原価 | 1,038,351 | 921,350 |
| 営業総利益 | △65,745 | 116,472 |
| 販売費及び一般管理費 | 159,281 | 149,047 |
| 営業利益 | △225,027 | △32,574 |
| 営業外収益 | 11,772 | 7,832 |
| 営業外費用 | 2,688 | 8,337 |
| 経常利益 | △215,943 | △33,079 |
| 特別損失 | 42,652 | — |
| 税金等調整前四半期純利益 | △258,595 | △33,079 |
| 法人税等 | 6,776 | 6,800 |
| 四半期純利益 | △265,372 | △39,879 |
| 親会社株主に帰属する四半期純利益 | △265,372 | △39,879 |

連結キャッシュ・フロー計算書

(単位：千円)

| 科 目 | 前第2四半期連結累計期間 | 当第2四半期連結累計期間 |
|------------------|------------------------|------------------------|
| | (2019.12.21～2020.6.20) | (2020.12.21～2021.6.20) |
| 営業活動によるキャッシュ・フロー | △147,460 | △14,426 |
| 投資活動によるキャッシュ・フロー | 199,727 | 84,247 |
| 財務活動によるキャッシュ・フロー | △37,859 | △38,015 |
| 現金及び現金同等物に係る換算差額 | △13 | 153 |
| 現金及び現金同等物の増減額 | 14,394 | 31,960 |
| 現金及び現金同等物の期首残高 | 545,566 | 456,429 |
| 現金及び現金同等物の期末残高 | 559,960 | 488,390 |

主なサービスのご案内

ウェブサイト

■求人

<https://www.e-arpa.jp/>



e-ARPA アルバ

「イーアルパ(e-ARPA)」は中四国・九州及び関西・北海道一部地域のアルバイト・派遣・正社員などの求人情報を発信する求人サイトです。求人誌「アルバ」と連動した情報発信で効果的な採用をサポートします。

<https://fair.e-arpa.jp/>



適職フェア
ARPA Presents

「ARPA presents 適職フェア」は、様々な企業の人事担当者・派遣会社のコーディネーターが参加し、WEBサイトでは伝わりにくい企業のリアルな情報を聞けるイベント「適職フェア」の紹介サイトです。転職相談に関するコーナーもご用意。あなたの希望に合った企業を見つけることができます。

■住宅

<https://www.stephouse.jp/>



STEP HOUSE .JP

「ステップハウス.jp」は中四国、九州、関西一部地域の賃貸・不動産・注文住宅の情報を発信する住まいのポータルサイトです。

<https://www.chintaistyle.jp/>



賃貸スタイル

「賃貸スタイル」は全国の賃貸アパート・マンション・一戸建てなどの賃貸情報を発信するサイトです。周辺検索コーナーなど、独自の切り口で紹介します。

■釣り

<https://www.e-leisure.jp/>



レジャーフィッシング the Net

「レジャーフィッシング the Net」は釣果情報や潮汐情報など、瀬戸内の海釣り情報を紹介するサイトです。

■ブライダル

<http://okinawa-wedding.online/>



OKINAWA WEDDING ONLINE

「沖縄ウェディングオンライン」では、沖縄本島、宮古島、石垣島のビーチフォトやチャペルフォト、観光地や穴場フォトスポットを巡るフォトツアーなど様々なプランが揃っています。24時間いつでも予約ができる、ウェディング専門サイトです。

■生活情報

<https://www.kg-concierge.jp/>



住まいや暮らしの中のお困り事について、安心してご利用いただける専門会社＝プロのご紹介やお見積りから段取りなどをお手伝いする「KG情報」直営の「総合コンシェルジュサービス」です。

<https://www.niwa.pro/>



「庭.pro」は庭づくりのプロ集団。お庭に関するあらゆるお困りごとの解決をお手伝いしています。お客様の多様なニーズにお応えできる、10年以上の経験を持つプロの庭師、造園技能士達がお庭の新築やリフォーム、植木の剪定・伐採・お手入れなどのメンテナンスまで、あらゆるご要望にお応え致します。

情報誌

■求人



求人フリーペーパー



フリーペーパー／週刊

【徳島、岡山・倉敷、大分】



新聞折込求人紙



フリーペーパー／週刊

【岡山】

求人誌「アルバ」は中四国及び九州一部地域で発行中の正社員からアルバイト・パート・派遣まで、地元密着の求人情報満載の無料求人情報誌です。

「オリコミアルバ」は新聞折込求人紙です。新聞折込ならではのダイレクトな情報発信ができます。



求人フリーペーパー

タブロイド



フリーペーパー／週刊

【香川、広島、福山】



ポストイン求人紙



フリーペーパー／
不定期発行

【北海道】

求人誌「タブロイドアルバ」は正社員からアルバイト・パート・派遣まで、地元密着の求人情報満載の無料求人情報誌です。

「ポストインアルバ」は北海道の一部地域にて発行するポストイン求人紙です。総合求人誌「アルバ」と新聞折込紙「オリコミアルバ」のメリットを組み合わせた新しい形の求人紙です。

情報誌

■レジャー



四国八十八ヶ所クルマ巡礼
四国八十八ヶ所クルマ巡礼
ドライブお遍路

定価1,650円

【香川、愛媛、徳島、高知】

「ドライブお遍路」はお遍路さんに人気の高いクルマ巡礼を対象とした四国八十八ヶ所お遍路ガイドブックです。



四国八十八ヶ所巡礼
四国八十八ヶ所巡礼
お遍路のしおり

定価1,100円

【香川、愛媛、徳島、高知】

四国八十八ヶ所お遍路をしている人や、お遍路に挑戦してみたい方におすすめでメモスペースも付いて、お遍路のお供にぴったりしたガイドブック。

■住宅



自分たちにぴったりの家づくり見つける



家づくり学校本

定価550円／
年2回発行

【岡山、備後・東広島、
香川、愛媛、埼玉、湘南、
兵庫、山口、山梨エリア】

家づくりの無料相談と優良住宅会社の提案・紹介を行う「家づくり学校」が監修・発行。失敗しない、後悔しないための家づくり解説本を基本コンセプトに、これから家づくりを始める方にとっておいていただきたい知識を詰め込んだ一冊です。



毎日がちょっと幸せになる家づくり

暮らしすべし

定価550円／年刊

【岡山、福山・備後エリア】

コンセプトは「暮らし方の提案」。がんばり過ぎなくても毎日がちょっと幸せになる…そんなアイデアと、楽しい毎日をごせる家と一緒につくってくれる工務店や施工例を紹介しています。



SETOUCHI MINKA
SETOUCHI MINKA
Featuring HIRATA

瀬戸内の民家、年刊

定価2,200円／
10月発行(年刊)

【岡山・香川・広島・愛媛・
山口・兵庫エリア】

日本の伝統技術と最新のテクノロジーを融合させた家づくりを手掛ける地元工務店の情報に加え、世界中から注目されている瀬戸内地域の風土や歴史、文化の素晴らしいを紹介する住宅情報誌です。



語り継ぐ家 傑作選
名作住宅

定価550円／
6月発行(年刊)

【岡山エリア】

地元岡山の住宅会社が、技術・デザイン力を注ぎ込んで完成させた住まい、厳選した“名作住宅”を、こだわりの写真とゆったりとしたレイアウトで紹介。住宅会社の詳細情報や読み物記事など充実の内容でお届けする、家づくりに役立つ一冊です。

情報誌

■釣り



海釣りマガジン
**レジャー
フィッシング**
定価990円/月刊
【中四国、九州北部、
兵庫西部】

中四国、九州北部、兵庫西部をカバーする海釣り情報誌。旬な釣り情報や役立つハウツー、最新テクニック&タックル、魅力の連載満載の1冊です。



波止ガイドシリーズ
波止ガイド
定価1,485円～
【中四国、九州、関西】

各エリアの厳選したポイントをマップや写真、文章でわかりやすく解説。



レジャーフィッシング別冊
**みんなの
釣り入門**
定価1,375円
【中四国、九州北部、関西】

釣り具の扱い方や釣り場選びのヒント、釣り方を詳しく解説。身近な場所で手軽に狙える魚も紹介。釣り初心者に最適なガイドブック。



レジャーフィッシング別冊
**みんなの
ルアー釣り
入門**
定価1,375円
【中四国、九州北部、関西】

ルアー釣りのスキルアップに役立つ厳選コンテンツが満載。ルアーターゲットを手にするためのタックルと釣り方もイラストや写真で詳細に解説。釣った魚をおいしく食べるためのノウハウ、ルアー用語集など、ルアー釣りのお供におすすめの1冊。

その他のサービス

■求人



人材紹介
**しごと
計画 | 学校**

求職者一人ひとりに徹底的に寄り添ったキャリア相談、就職支援・転職支援サービス。自己分析や将来設計を踏まえ、仕事の選択～入社までトータルでサポート。さらに入社後も持続的なキャリア支援を行っています。
(有料職業紹介事業・労働者派遣事業)

■住宅



優良工務店・建築家紹介サービス
家づくり学校
produced by STEP HOUSE
【岡山、福山、東広島、
高松、松山、湘南、川越、
神戸、宇部、甲府】

「家づくり学校」は住宅情報誌発行サービスの一環として運営している相談料無料の家づくりサポートサービスです。

その他のサービス

■その他

<https://www.kg-consul.jp/>



商用ホームページ作成サービス
いっさいがっさい

「いっさいがっさい」は作成・ホスティングから更新までホームページにまつわるいっさいがっさいを一手に引き受けるホームページ作成サービスです。



人財採用・育成のトータルサービス

ひとこむ+

人財育成支援(覆面調査+研修)、競合店調査、人財採用支援(アルバイト・正社員・短期)、ホームページ作成支援の商品パッケージを活かし、人財採用から人財育成までをトータルプロデュースするサービスです。

グループ会社 株式会社アピールコム

<https://appeal-job.net/>



求人 **アピールネット**

アピールネットは、山口県と福岡県を中心に地元密着の求人情報を掲載する情報サイトです。

<https://appeal-ad.co.jp/newspaper>



ひとまちあびる

新聞折込求人紙「ひとまちあびる」は、山口県と福岡県各地へ配布しております。25年以上に渡る実績がありますので、新聞折込広告の弊社ノウハウによるサポートが可能です。地域密着型の広告について、確かな効果を期待できます。

グループ会社 株式会社ディー・ウォーク・クリエイション

「リコールプラス」の提供から拡大する リコールのワンストップ事業

インターネット関連のITベンダーである子会社のディー・ウォーク・クリエイションは、消費者の安全、安心のためにリコール情報を提供するソーシャルウェブサイト「リコールプラス」を運営しています。リコール情報を提供するサイトとして民間企業初、ケータイ、スマートフォン版も公開し、アクセス数も他のリコール情報サイトを圧倒しています。また、リコールのワンストップ事業を提供する「リコールナビ」を運営し、告知から回収まで、リコールに関する一連の業務をサポートしています。

Recall Plus



■比較サイト



ディー・ウォーク・クリエイションでは、比較サイトの開発・運営を行っています。現在はクレジットカードなど、各種カードの比較サイトをオープンしています。今後もユーザーにとって有益なコンテンツの比較情報をタイムリーに提供してまいります。

会社の概要 (2021年6月20日現在)

1. 商号 株式会社KG情報
2. 設立 1980年1月30日
3. 資本金 10億1,003万6千円
4. 従業員数 225名
5. 事業内容 各種情報の提供、有料職業紹介
6. 役員の状況

| | |
|---------|-------|
| 代表取締役社長 | 益田 武美 |
| 専務取締役 | 須田 幸正 |
| 取締役 | 板野 信夫 |
| 取締役 | 橋本 功 |
| 取締役 | 三上 芳久 |
| 常勤監査等委員 | 藤井 光明 |
| 監査等委員 | 中村 久雄 |
| 監査等委員 | 達野 克己 |

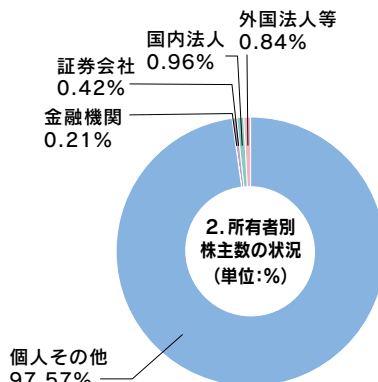
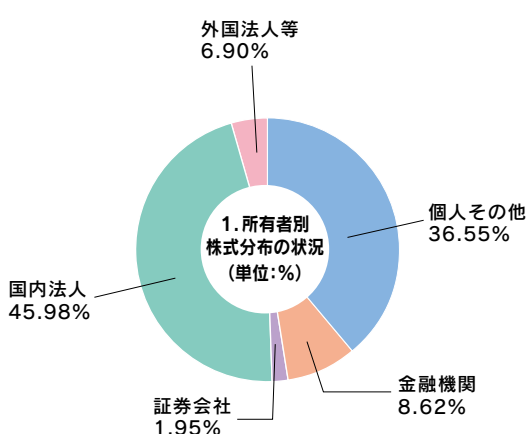
7. 連結子会社
 - ①商号 株式会社アピールコム
所在地 山口県 宇部市
 - ②商号 株式会社ディー・ウォーク・クリエイション
所在地 東京都 千代田区
 - ③商号 KG MYANMAR COMPANY LIMITED
所在地 ミャンマー連邦共和国ヤンゴン市

株式の状況 (2021年6月20日現在)

1. 会社が発行する株式の総数 29,548,800株
2. 発行済株式総数 7,398,000株
3. 当期末株主総数 3,331名
4. 大株主

| 株主名 | 所有株式数 (千株) | 発行済株式 (自己株式を除く) の総数に対する 所有株式数の割合 (%) |
|-------------------------|---------------|--|
| 株式会社OHANA | 3,351 | 46.33 |
| 株式会社百十四銀行 | 261 | 3.61 |
| INTERACTIVE BROKERS LLC | 228 | 3.15 |
| 益田 武美 | 221 | 3.06 |
| 須田 幸正 | 220 | 3.05 |
| KG社員持株会 | 191 | 2.65 |
| 株式会社香川銀行 | 130 | 1.80 |
| 株式会社中国銀行 | 125 | 1.73 |
| 株式会社伊予銀行 | 106 | 1.47 |
| 天井 次夫 | 106 | 1.46 |

株式分布状況 (2021年6月20日現在)



株主MEMO

| | |
|----------|--|
| 事業年度 | 毎年12月21日から翌年12月20日まで |
| 定時株主総会 | 毎年3月開催 |
| 基準日 | 定時株主総会 毎年12月20日 期末配当 毎年12月20日 中間配当 毎年6月20日 そのほか必要があるときは、あらかじめ公告して定めた日 |
| 1単元の株式の数 | 100株 |

【株式に関する住所変更等のお届出およびご照会について】

証券会社に口座を開設されている株主様は、住所変更等のお届出およびご照会は、口座のある証券会社宛にお願いいたします。証券会社に口座を開設されていない株主様は、下記の電話照会先にご連絡ください。

株主名簿管理人 および 東京都千代田区丸の内一丁目4番1号
特別口座の口座管理機関 三井住友信託銀行株式会社
株主名簿管理人 大阪市中央区北浜四丁目5番33号
事務取扱場所 三井住友信託銀行株式会社 証券代行部
(郵便物送付先) 〒168-0063
東京都杉並区和泉2丁目8番4号
三井住友信託銀行株式会社 証券代行部
(電話照会先) ☎0120-782-031
(インターネットホームページURL)
<https://www.smtb.jp/personal/agency/index.html>

【特別口座について】

株券電子化前に「ほふり」(株式会社証券保管振替機構)を利用していなかった株主様には、株主名簿管理人である上記の三井住友信託銀行株式会社に口座(特別口座といいます。)を開設いたしました。特別口座についてのご照会および住所変更等のお届出は、上記の電話照会先をお願いいたします。

公告の方法 当社のホームページに掲載する。
<https://www.kg-net.co.jp/koukoku/>
上場証券取引所 東京証券取引所

【上場株式配当等の支払いに関する通知書について】

租税特別措置法の平成20年改正(平成20年4月30日法律第23号)により、当社がお支払いする配当金について、配当金額や徴収税額等を記載した「支払通知書」を株主様宛にお送りすることとなっています(同封の「配当金計算書」が、「支払通知書」を兼ねることになります)。

お問い合わせ先



株式会社KG情報 www.kg-net.co.jp

岡山本社 [管理本部]
〒700-0952 岡山市北区平田170-108
TEL (086)241-5522

IR担当 経営企画課
メールアドレス ir@kg-net.co.jp