

# 数値から見る岡山県の求人動向

**職種別平均時給は861円、月給21万6164円。時給は前月を下回り、月給は上回った。前年同月比は時給は17円増、月給は1万2508円増となった。求人広告掲載件数は前月比317件増、前年同月比668件減となった。**

株式会社KG情報（管理本部：岡山市北区辰巳、代表取締役社長 益田武美）が発行・運営する求人情報サービス（フリーペーパーアルパ、オリコミアルパ、e-ARPA）で取り扱った求人広告掲載件数推移及び正社員（契約社員含む）・アルバイト給与について集計しましたのでお知らせ致します。

## 【岡山県の求人広告件数、及び平均給与について（2016年7月度）】

**【求人広告件数について】**  
6月の有効求人倍率（季節調整値）は1.61倍。前月と同水準、正社員の有効求人倍率は1.08倍と前月と比べ0.04ポイント上回りました。求人広告掲載件数集計結果を見ると、県全体で7787件（WEBを除く）。前月比+4.2%、前年同月比-7.9%となっております。

**【平均給与について】**  
職種別平均月給（正・契約社員）は、21万6164円（前月21万492円）、時給は861円（前月863円）となり、月給では5672円増加し、時給は2円減少しました。職種別時給では福祉系等で減少、医療系等で増加となっています。業種別では、商社・卸・流通（1万4470円増）、運輸・物流・交通（1万1392円増）等で増加。小売（物販系）（1万3229円減）、人材紹介・派遣・業務請負（8385円減）等で減少しました。

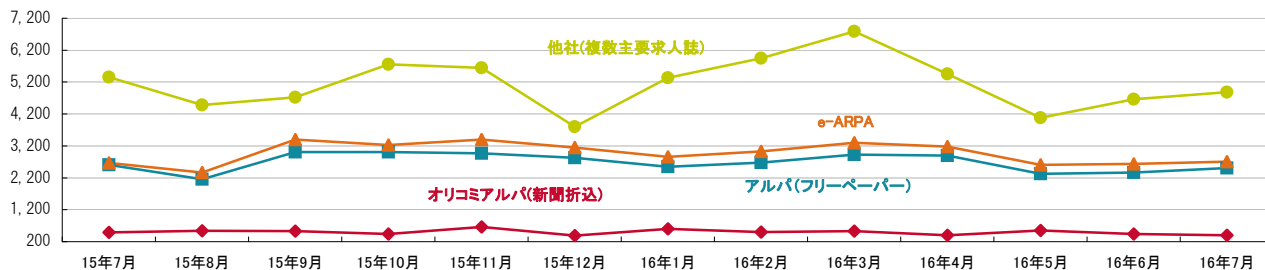
### 1-1. 求人広告掲載件数（2016年7月度）

(件)

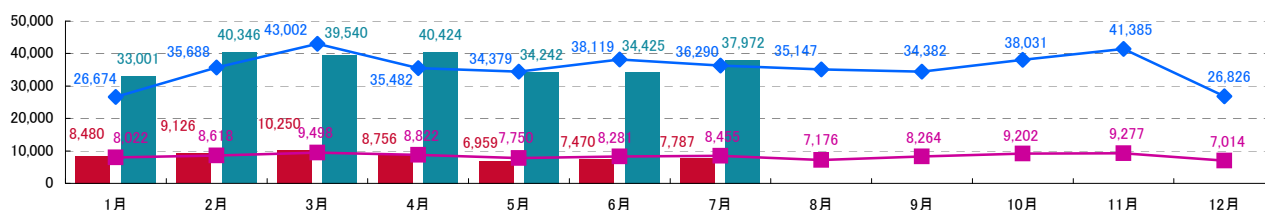
| 媒体                | 掲載件数   | 前月(前月比)         | 前年同月(前年同月比)     |
|-------------------|--------|-----------------|-----------------|
| アルパ(フリーペーパー) ※注1  | 2,506  | 2,371 (+135)    | 2,606 (-100)    |
| オリコミアルパ(新聞折込) ※注1 | 398    | 438 (-40)       | 491 (-93)       |
| e-ARPA(WEB) ※注1   | 2,710  | 2,634 (+76)     | 2,669 (+41)     |
| 他社(複数主要求人誌) ※注1   | 4,883  | 4,661 (+222)    | 5,358 (-475)    |
| 岡山県合計(WEBは除く) ※注1 | 7,787  | 7,470 (+317)    | 8,455 (-668)    |
| 中四国合計(WEBは除く) ※注2 | 37,972 | 34,425 (+3,547) | 36,290 (+1,682) |

※横線は調査不能ない該当事件が無い場合です。 ※注1. 数値は弊社集計の2016年7月分データから4週分の掲載件数となります。 ※注2. 全国求人情報協会発表 7月度掲載件数

### 1-2. 各媒体求人広告掲載件数グラフ



### 1-3. 岡山県及び中四国での求人広告掲載件数推移グラフ



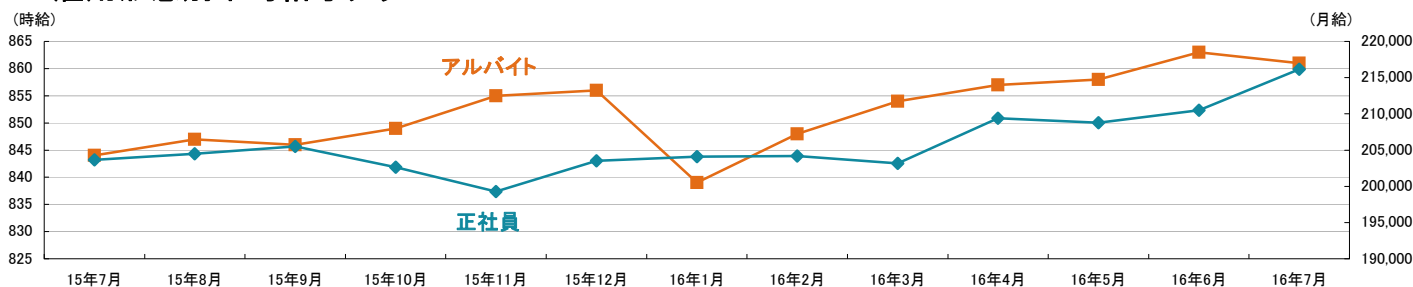
※岡山県合計・中四国合計ともに、WEBの掲載数は除く  
※岡山県合計は弊社集計データから各月4週分の掲載件数 ※中四国合計は全国求人情報協会発表データによる

■ 2016年岡山県 ■ 2016年中四国  
— 2015年岡山県 — 2015年中四国

## 2-1.雇用形態・職種別平均給与表(2016年7月度)

| 職種              | アルバイト・パート・派遣 |               |               | 正社員・契約社員 |                     |                     |
|-----------------|--------------|---------------|---------------|----------|---------------------|---------------------|
|                 | 平均時給         | 前月(前月比)       | 前年同月(前年同月比)   | 平均月給     | 前月(前月比)             | 前年同月(前年同月比)         |
| オフィスワーク系        | 858円         | 880円 (-22円)   | 915円 (-57円)   | 194,351円 | 186,881円 (+7,470円)  | 190,286円 (+4,065円)  |
| クリエイティブ系        | 750円         | 752円 (-2円)    | 802円 (-52円)   | 175,000円 | 165,000円 (+10,000円) | 180,000円 (-5,000円)  |
| ソフトウェア・ネットワーク系  | 983円         | 980円 (+3円)    | 967円 (+16円)   | 174,286円 | 183,333円 (-9,047円)  | 190,000円 (-15,714円) |
| 営業系             | 800円         | 800円 (0円)     | 859円 (-59円)   | 209,838円 | 209,023円 (+815円)    | 201,315円 (+8,523円)  |
| 販売(物販系)         | 799円         | 793円 (+6円)    | 772円 (+27円)   | 179,811円 | 200,000円 (-20,189円) | 170,779円 (+9,032円)  |
| 各種サービス(フード系を除く) | 1,074円       | 1,104円 (-30円) | 1,168円 (-94円) | 222,106円 | 214,923円 (+7,183円)  | 217,296円 (+4,810円)  |
| フードサービス系        | 847円         | 842円 (+5円)    | 831円 (+16円)   | 216,030円 | 212,143円 (+3,887円)  | 202,590円 (+13,440円) |
| 製造・オペレーション系     | 1,017円       | 1,031円 (-14円) | 1,012円 (+5円)  | 187,273円 | 184,528円 (+2,745円)  | 202,473円 (-15,200円) |
| 建築・土木系          | 892円         | 865円 (+27円)   | 830円 (+62円)   | 222,419円 | 214,194円 (+8,225円)  | 233,000円 (-10,581円) |
| 各種ドライバー         | 921円         | 975円 (-54円)   | 913円 (+8円)    | 241,628円 | 239,277円 (+2,351円)  | 203,291円 (+38,337円) |
| 庫内・仕分け系         | 885円         | 847円 (+38円)   | 867円 (+18円)   | 160,000円 | 191,500円 (-31,500円) | 187,500円 (-27,500円) |
| 医療系             | 1,167円       | 1,080円 (+87円) | 1,076円 (+91円) | 250,000円 | 208,622円 (+41,378円) | 188,943円 (+61,057円) |
| 福祉系             | 889円         | 958円 (-69円)   | 962円 (-73円)   | 203,250円 | 205,806円 (-2,556円)  | 193,167円 (+10,083円) |
| 専門職系(講師・美容師等)   | 1,070円       | 1,088円 (-18円) | 1,164円 (-94円) | 232,069円 | 220,059円 (+12,010円) | 212,593円 (+19,476円) |
| 農林・畜産・漁業        | -----        | -----         | -----         | -----    | -----               | -----               |
| 警備              | -----        | 929円          | 940円          | -----    | 221,667円            | 225,000円            |
| その他             | -----        | -----         | 974円          | -----    | -----               | -----               |
| 総平均             | 861円         | 863円 (-2円)    | 844円 (+17円)   | 216,164円 | 210,492円 (+5,672円)  | 203,656円 (+12,508円) |

## 2-2.雇用形態別平均給与グラフ



## 2-3.業種別平均月給(正社員・契約社員)(2016年7月度)

| 業種                 | 平均月給     | 前月(前月比)             | 前年同月(前年同月比)         |
|--------------------|----------|---------------------|---------------------|
| 金融・保険・証券           | 170,000円 | -----               | -----               |
| コンサルティング・シンクタンク    | 200,000円 | -----               | 160,000円 (+40,000円) |
| ソフトウェア・システム開発      | 160,000円 | -----               | -----               |
| 通信・インターネット         | 170,000円 | 205,000円 (-35,000円) | -----               |
| 各種製造業              | 185,129円 | 185,400円 (-271円)    | 183,916円 (+1,213円)  |
| 商社・卸・流通            | 199,226円 | 184,756円 (+14,470円) | 192,957円 (+6,269円)  |
| 小売(物販系)            | 194,839円 | 208,068円 (-13,229円) | 172,378円 (+22,461円) |
| 医療・福祉              | 210,556円 | 206,798円 (+3,758円)  | 187,923円 (+22,633円) |
| 運輸・物流・交通           | 239,532円 | 228,140円 (+11,392円) | 199,626円 (+39,906円) |
| 住宅・不動産・建築・土木       | 215,114円 | 211,680円 (+3,434円)  | 226,062円 (-10,948円) |
| 放送・出版・広告・マスコミ・印刷   | 179,189円 | 176,250円 (+2,939円)  | 181,136円 (-1,947円)  |
| フードサービス・レジャー各種サービス | 225,923円 | 220,535円 (+5,388円)  | 211,258円 (+14,665円) |
| 教育                 | -----    | -----               | 200,000円            |
| 人材紹介・派遣・業務請負       | 218,115円 | 226,500円 (-8,385円)  | 200,951円 (+17,164円) |
| 農林・畜産・漁業           | -----    | -----               | -----               |
| 警備                 | -----    | 221,667円            | 225,000円            |
| その他                | -----    | 303,000円            | 303,000円            |
| 総平均                | 216,164円 | 210,492円 (+5,672円)  | 203,656円 (+12,508円) |

### 調査概要

【測定期間】2016年6月21日～2016年7月20日  
【調査対象媒体】  
1.「総合求人フリーペーパー 週刊アルパ」「新聞折込求人紙 オリコアルパ」、及び他社複数主要求人誌に掲載された求人情報の調査データ及び、全国求人情報協会発表の「求人広告掲載件数集計」データを独自集計  
2.求人サイト「インターネット求人サイト e-ARPA」に掲載された求人情報及び、全国求人情報協会発表の「求人広告掲載件数」  
【調査対象エリア】岡山県  
【調査データについて】  
各表においては調査不能ない該当案件が無い場合は横線(-----)を表示しています。

【株式会社KG情報について】

調査・情報サービス、有料職業紹介事業 <<インターネット>>求人・住宅・結婚・クーポン等のサイト運営

<<情報誌>>総合求人フリーペーパー「アルパ」、新聞折込求人紙「オリコアルパ」、住宅情報誌「ステップハウス」、プライダル情報誌「ウェディングスタイル」、釣り情報誌「レジャーフィッシング」、クーポンインフリーペーパー「イーノ」、他各種情報誌、ムック誌、書籍

【本件に関するお問合せ先】



〒700-0976 岡山県岡山市北区辰巳20-113

株式会社KG情報 広報担当・林 広美

tel.086-241-6101 fax.086-244-4911

http://www.kg-net.co.jp

# 数値から見る広島県の求人動向

職種別平均時給は872円、月給20万2円。時給は前月と同水準、月給は上回った。前年同月比は時給は12円増、月給は1万4951円増となった。求人広告掲載件数は前月比4210件減、前年同月比561件減となった。

株式会社KG情報（管理本部：岡山市北区辰巳、代表取締役社長 益田武美）が発行・運営する求人情報サービス（フリーペーパーアルパ、オリコミアルパ、e-ARPA）で取り扱った求人広告掲載件数推移及び正社員（契約社員含む）・アルバイト給与について集計しましたのでお知らせ致します。

## 【広島県の求人広告件数、及び平均給与について（2016年7月度）】

### 【求人広告件数について】

6月の有効求人倍率（季節調整値）は1.69倍。前月と比べ0.01ポイント上回り、正社員の有効求人倍率は1.06倍と前月と比べ0.04ポイント上回りました。求人広告掲載件数集計結果を見ると、県全体で9136件（WEBを除く）。前月比-31.5%、前年同月比-5.8%となっております。

### 【平均給与について】

職種別平均月給（正・契約社員）は、20万2円（前月19万5010円）、時給は872円（前月872円）となり、月給では4992円増加し、時給は増減ありませんでした。職種別時給では医療系等で減少、営業系、福祉系等で増加となっています。業種別では、人材紹介・派遣・業務請負（1万9560円増）、運輸・物流・交通（1万4416円増）、住宅・不動産・建築・土木（1万112円増）等で増加。小売（物販系）（2万4933円減）、商社・卸・流通（1万2340円減）、医療・福祉（1万2298円減）、各種製造業（7442円減）等で減少しました。

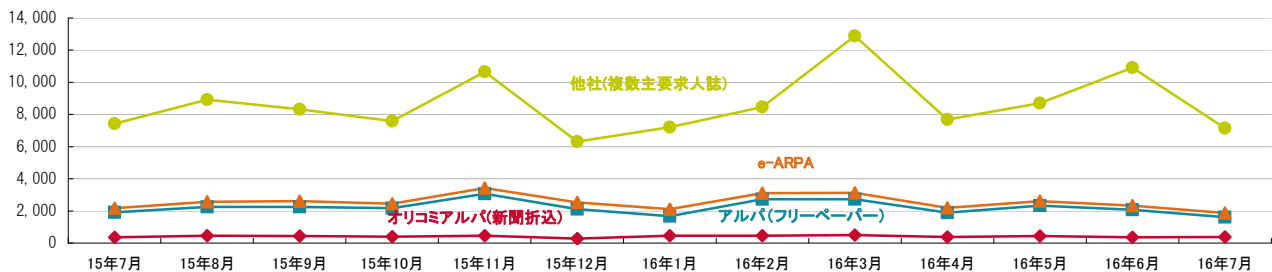
### 1-1.求人広告掲載件数（2016年7月度）

(件)

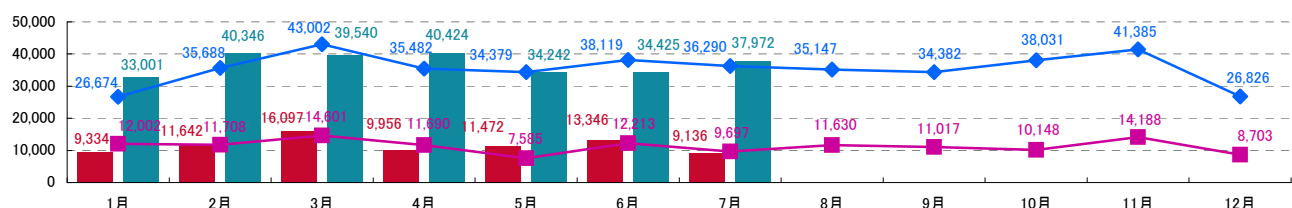
| 媒体                | 掲載件数   | 前月(前月比)         | 前年同月(前年同月比)     |
|-------------------|--------|-----------------|-----------------|
| アルパ(フリーペーパー) ※注1  | 1,618  | 2,072 (-454)    | 1,916 (-298)    |
| オリコミアルパ(新聞折込) ※注1 | 374    | 368 (+6)        | 350 (+24)       |
| e-ARPA(WEB) ※注1   | 1,863  | 2,325 (-462)    | 2,165 (-302)    |
| 他社(複数主要求人誌) ※注1   | 7,144  | 10,906 (-3,762) | 7,431 (-287)    |
| 広島県合計(WEBは除く) ※注1 | 9,136  | 13,346 (-4,210) | 9,697 (-561)    |
| 中四国合計(WEBは除く) ※注2 | 37,972 | 34,425 (+3,547) | 36,290 (+1,682) |

※横線は調査不能ない該当事件が無い場合です。 ※注1.数値は弊社集計の2016年7月分データから4週分の掲載件数となります。 ※注2.全国求人情報協会発表 7月度掲載件数

### 1-2.各媒体求人広告掲載件数グラフ



### 1-3.広島県及び中四国での求人広告掲載件数推移グラフ



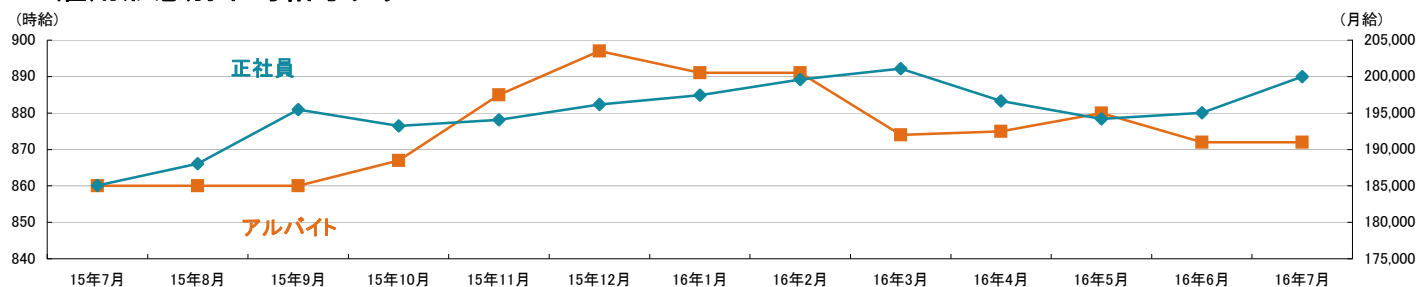
※広島県合計・中四国合計ともに、WEBの掲載数は除く  
※広島県合計は弊社集計データから各月4週分の掲載件数 ※中四国合計は全国求人情報協会発表データによる

■ 2016年広島県 ■ 2016年中四国  
■ 2015年広島県 ■ 2015年中四国

## 2-1.雇用形態・職種別平均給与表(2016年7月度)

| 職種              | アルバイト・パート・派遣 |              |               | 正社員・契約社員 |                    |                    |
|-----------------|--------------|--------------|---------------|----------|--------------------|--------------------|
|                 | 平均時給         | 前月(前月比)      | 前年同月(前年同月比)   | 平均月給     | 前月(前月比)            | 前年同月(前年同月比)        |
| オフィスワーク系        | 986円         | 970円(+16円)   | 961円(+25円)    | 181,429円 | 180,072円(+1,357円)  | 160,400円(+21,029円) |
| クリエイティブ系        | 792円         | 785円(+7円)    | 815円(-23円)    | ——       | 170,000円           | 178,455円           |
| ソフトウェア・ネットワーク系  | ——           | ——           | 1,400円        | 168,500円 | ——                 | 204,222円(-35,722円) |
| 営業系             | 1,023円       | 828円(+195円)  | 873円(+150円)   | 201,932円 | 193,169円(+8,763円)  | 183,804円(+18,128円) |
| 販売(物販系)         | 874円         | 849円(+25円)   | 835円(+39円)    | 175,329円 | 203,479円(-28,150円) | 174,723円(+606円)    |
| 各種サービス(フード系を除く) | 913円         | 886円(+27円)   | 909円(+4円)     | 194,068円 | 186,848円(+7,220円)  | 183,731円(+10,337円) |
| フードサービス系        | 867円         | 864円(+3円)    | 846円(+21円)    | 221,176円 | 207,108円(+14,068円) | 188,479円(+32,697円) |
| 製造・オペレーション系     | 1,123円       | 1,084円(+39円) | 1,062円(+61円)  | 171,475円 | 176,000円(-4,525円)  | 208,657円(-37,182円) |
| 建築・土木系          | ——           | 850円         | 1,050円        | 223,167円 | 205,071円(+18,096円) | 204,000円(+19,167円) |
| 各種ドライバー         | 872円         | 833円(+39円)   | 935円(-63円)    | 218,454円 | 206,238円(+12,216円) | 209,389円(+9,065円)  |
| 庫内・仕分け系         | 950円         | 952円(-2円)    | 951円(-1円)     | ——       | ——                 | 162,000円           |
| 医療系             | 1,040円       | 1,046円(-6円)  | 1,364円(-324円) | 151,000円 | 165,571円(-14,571円) | 199,060円(-48,060円) |
| 福祉系             | 1,015円       | 938円(+77円)   | 961円(+54円)    | 163,875円 | 181,098円(-17,223円) | 184,650円(-20,775円) |
| 専門職系(講師・美容師等)   | 1,015円       | 951円(+64円)   | 928円(+87円)    | 190,014円 | 197,939円(-7,925円)  | 175,801円(+14,213円) |
| 農林・畜産・漁業        | ——           | 1,000円       | ——            | ——       | ——                 | ——                 |
| 警備              | ——           | 770円         | 918円          | ——       | 180,000円           | 168,600円           |
| その他             | ——           | 1,000円       | 1,000円        | ——       | 240,000円           | ——                 |
| 総平均             | 872円         | 872円(0円)     | 860円(+12円)    | 200,002円 | 195,010円(+4,992円)  | 185,051円(+14,951円) |

## 2-2.雇用形態別平均給与グラフ



## 2-3.業種別平均月給(正社員・契約社員)(2016年7月度)

| 業種                 | 平均月給     | 前月(前月比)            | 前年同月(前年同月比)        |
|--------------------|----------|--------------------|--------------------|
| 金融・保険・証券           | ——       | ——                 | 168,333円           |
| コンサルティング・シンクタンク    | ——       | ——                 | ——                 |
| ソフトウェア・システム開発      | ——       | ——                 | 184,000円           |
| 通信・インターネット         | ——       | 183,333円           | 176,667円           |
| 各種製造業              | 166,844円 | 174,286円(-7,442円)  | 183,743円(-16,899円) |
| 商社・卸・流通            | 204,327円 | 216,667円(-12,340円) | 205,000円(-673円)    |
| 小売(物販系)            | 172,947円 | 197,880円(-24,933円) | 172,598円(+349円)    |
| 医療・福祉              | 165,400円 | 177,698円(-12,298円) | 181,239円(-15,839円) |
| 運輸・物流・交通           | 219,062円 | 204,646円(+14,416円) | 209,651円(+9,411円)  |
| 住宅・不動産・建築・土木       | 216,219円 | 206,107円(+10,112円) | 212,050円(+4,169円)  |
| 放送・出版・広告・マスコミ・印刷   | 179,375円 | 183,699円(-4,324円)  | 175,690円(+3,685円)  |
| フードサービス・レジャー各種サービス | 199,430円 | 194,815円(+4,615円)  | 182,526円(+16,904円) |
| 教育                 | ——       | 215,000円           | ——                 |
| 人材紹介・派遣・業務請負       | 202,500円 | 182,940円(+19,560円) | 190,936円(+11,564円) |
| 農林・畜産・漁業           | ——       | ——                 | ——                 |
| 警備                 | ——       | 178,000円           | 168,600円           |
| その他                | ——       | 240,000円           | ——                 |
| 総平均                | 200,002円 | 195,010円(+4,992円)  | 185,051円(+14,951円) |

### 調査概要

【測定期間】2016年6月21日～2016年7月20日  
 【調査対象媒体】  
 1.「総合求人フリーペーパー 週刊アルパ」「新聞折込求人紙 オリコアルパ」、及び他社複数主要求人誌に掲載された求人情報の調査データ及び、全国求人情報協会発表の「求人広告掲載件数集計」データを基に独自集計  
 2.求人サイト「インターネット求人サイト e-ARPA」に掲載された求人情報及び、全国求人情報協会発表の「求人広告掲載件数」  
 【調査対象エリア】広島県  
 【調査データについて】  
 各表においては調査不能ない該当条件が無い場合は横線(——)を表示しています。

【株式会社KG情報について】

調査・情報サービス、有料職業紹介事業 《インターネット》求人・住宅・結婚・クーポン等のサイト運営

《情報誌》総合求人フリーペーパー「アルパ」、新聞折込求人紙「オリコアルパ」、住宅情報誌「ステップハウス」、ブライダル情報誌「ウェディングスタイル」、釣り情報誌「レジャーフィッシング」、クーポンインフ

リーペーパー「イーノ」、他各種情報誌、ムック誌、書籍

【本件に関するお問合せ先】

**KG情報**

〒700-0976 岡山県岡山市北区辰巳20-113  
 株式会社KG情報 広報担当・林 広美  
 tel.086-241-6101 fax.086-244-4911  
 http://www.kg-net.co.jp

# 数値から見る香川県の求人動向

**職種別平均時給は887円、月給21万1261円。時給・月給ともに前月を上回った。前年同月比は時給は32円増、月給は1万4960円増となった。求人広告掲載件数は前月比408件増、前年同月比425件減となった。**

株式会社KG情報（管理本部：岡山市北区辰巳、代表取締役社長 益田武美）が発行・運営する求人情報サービス（フリーペーパーアルパ、オリコミアルパ、e-ARPA）で取り扱った求人広告掲載件数推移及び正社員（契約社員含む）・アルバイト給与について集計しましたのでお知らせ致します。

## 【香川県の求人広告件数、及び平均給与について（2016年7月度）】

【求人広告件数について】  
6月の有効求人倍率（季節調整値）は1.63倍。前月と比べ0.02ポイント下回り、正社員の有効求人倍率は1.11倍と前月と比べ0.05ポイント上回りました。求人広告掲載件数集計結果を見ると、県全体で3092件（WEBを除く）。前月比+15.2%、前年同月比-12.1%となっております。

【平均給与について】  
職種別平均月給（正・契約社員）は、21万1261円（前月20万3854円）、時給は887円（前月885円）となり、月給では7407円増加し、時給は2円増加しました。職種別時給では営業系等で減少、庫内・仕分け系等で増加となっています。業種別では、教育（2万5000円増）、住宅・不動産・建築・土木（2万2625円増）、運輸・物流・交通（1万3738円増）、医療・福祉（1万3319円増）、商社・卸・流通（1万83円増）、放送・出版・広告・マスコミ・印刷（9848円増）等で増加。フードサービス・レジャー各種サービス（4475円減）等で減少しました。

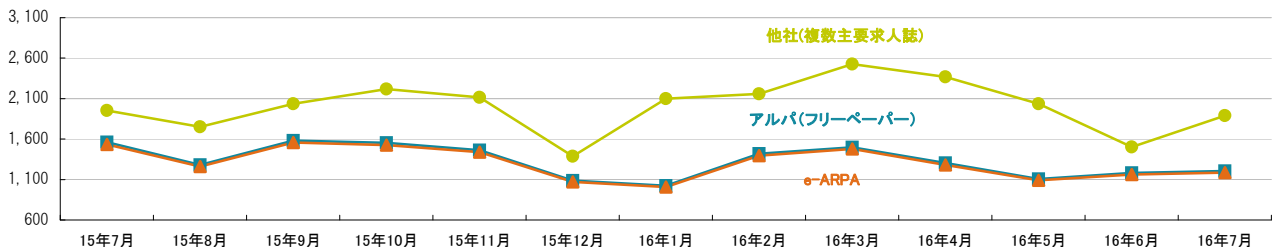
### 1-1. 求人広告掲載件数（2016年7月度）

(件)

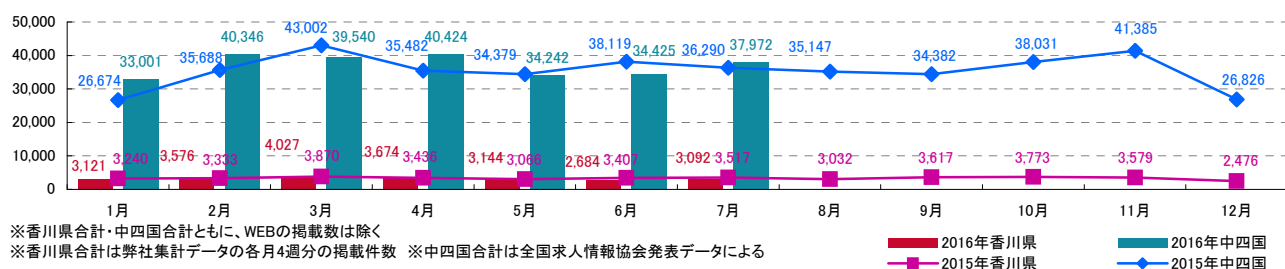
| 媒体                | 掲載件数   | 前月(前月比)         | 前年同月(前年同月比)     |
|-------------------|--------|-----------------|-----------------|
| アルパ(フリーペーパー) ※注1  | 1,204  | 1,183 (+21)     | 1,563 (-359)    |
| e-ARPA(WEB) ※注1   | 1,184  | 1,163 (+21)     | 1,534 (-350)    |
| 他社(複数主要求人誌) ※注1   | 1,888  | 1,501 (+387)    | 1,954 (-66)     |
| 香川県合計(WEBは除く) ※注1 | 3,092  | 2,684 (+408)    | 3,517 (-425)    |
| 中四国合計(WEBは除く) ※注2 | 37,972 | 34,425 (+3,547) | 36,290 (+1,682) |

※横線は調査不能ない該当事件が無い場合です。 ※注1. 数値は弊社集計の2016年7月分データから4週分の掲載件数となります。 ※注2. 全国求人情報協会発表 7月度掲載件数

### 1-2. 各媒体求人広告掲載件数グラフ



### 1-3. 香川県及び中四国での求人広告掲載件数推移グラフ

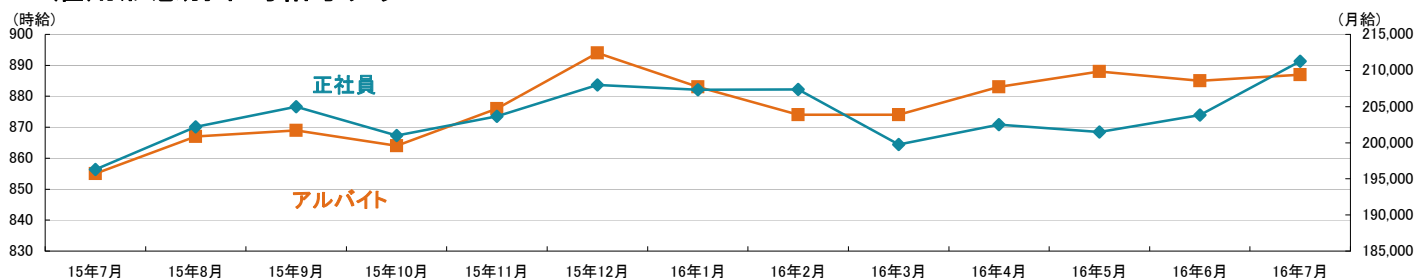




## 2-1.雇用形態・職種別平均給与表(2016年7月度)

| 職種              | アルバイト・パート・派遣 |               |               | 正社員・契約社員 |                    |                    |
|-----------------|--------------|---------------|---------------|----------|--------------------|--------------------|
|                 | 平均時給         | 前月(前月比)       | 前年同月(前年同月比)   | 平均月給     | 前月(前月比)            | 前年同月(前年同月比)        |
| オフィスワーク系        | 946円         | 907円(+39円)    | 957円(-11円)    | 177,556円 | 173,552円(+4,004円)  | 158,444円(+19,112円) |
| クリエイティブ系        | 720円         | 748円(-28円)    | 782円(-62円)    | 166,667円 | 160,000円(+6,667円)  | -----              |
| ソフトウェア・ネットワーク系  | -----        | -----         | -----         | -----    | -----              | -----              |
| 営業系             | 812円         | 1,300円(-488円) | 1,000円(-188円) | 205,418円 | 194,724円(+10,694円) | 186,530円(+18,888円) |
| 販売(物販系)         | 836円         | 825円(+11円)    | 795円(+41円)    | 168,500円 | 187,333円(-18,833円) | 186,600円(-18,100円) |
| 各種サービス(フード系を除く) | 992円         | 979円(+13円)    | 952円(+40円)    | 185,078円 | 184,895円(+183円)    | 178,333円(+6,745円)  |
| フードサービス系        | 853円         | 853円(0円)      | 843円(+10円)    | 231,267円 | 280,000円(-48,733円) | 181,489円(+49,778円) |
| 製造・オペレーション系     | 959円         | 972円(-13円)    | 970円(-11円)    | 188,246円 | 177,938円(+10,308円) | 158,811円(+29,435円) |
| 建築・土木系          | -----        | -----         | -----         | 214,657円 | 201,732円(+12,925円) | 189,545円(+25,112円) |
| 各種ドライバー         | 876円         | 910円(-34円)    | 910円(-34円)    | 253,944円 | 241,438円(+12,506円) | 221,307円(+32,637円) |
| 庫内・仕分け系         | 994円         | 917円(+77円)    | 852円(+142円)   | -----    | 230,000円           | 132,000円           |
| 医療系             | 870円         | 875円(-5円)     | 1,100円(-230円) | 265,833円 | 241,250円(+24,583円) | 260,909円(+4,924円)  |
| 福祉系             | 870円         | 900円(-30円)    | 1,018円(-148円) | 184,917円 | 193,878円(-8,961円)  | 190,000円(-5,083円)  |
| 専門職系(講師・美容師等)   | 1,232円       | 1,170円(+62円)  | 1,179円(+53円)  | 185,733円 | 195,455円(-9,722円)  | 195,600円(-9,867円)  |
| 農林・畜産・漁業        | -----        | -----         | -----         | -----    | -----              | -----              |
| 警備              | -----        | 930円          | 1,100円        | -----    | 158,200円           | -----              |
| その他             | -----        | -----         | -----         | -----    | -----              | -----              |
| 総平均             | 887円         | 885円(+2円)     | 855円(+32円)    | 211,261円 | 203,854円(+7,407円)  | 196,301円(+14,960円) |

## 2-2.雇用形態別平均給与グラフ



## 2-3.業種別平均月給(正社員・契約社員)(2016年7月度)

| 業種                 | 平均月給     | 前月(前月比)            | 前年同月(前年同月比)        |
|--------------------|----------|--------------------|--------------------|
| 金融・保険・証券           | -----    | -----              | 160,000円           |
| コンサルティング・シンクタンク    | -----    | -----              | -----              |
| ソフトウェア・システム開発      | -----    | -----              | -----              |
| 通信・インターネット         | -----    | 185,000円           | -----              |
| 各種製造業              | 182,347円 | 173,346円(+9,001円)  | 167,388円(+14,959円) |
| 商社・卸・流通            | 202,430円 | 192,347円(+10,083円) | 242,471円(-40,041円) |
| 小売(物販系)            | 185,867円 | 186,818円(-951円)    | 175,262円(+10,605円) |
| 医療・福祉              | 223,591円 | 210,272円(+13,319円) | 222,674円(+917円)    |
| 運輸・物流・交通           | 257,667円 | 243,929円(+13,738円) | 222,065円(+35,602円) |
| 住宅・不動産・建築・土木       | 217,333円 | 194,708円(+22,625円) | 190,750円(+26,583円) |
| 放送・出版・広告・マスコミ・印刷   | 209,464円 | 199,616円(+9,848円)  | 185,998円(+23,466円) |
| フードサービス・レジャー各種サービス | 198,761円 | 203,236円(-4,475円)  | 190,838円(+7,923円)  |
| 教育                 | 190,000円 | 165,000円(+25,000円) | 190,500円(-500円)    |
| 人材紹介・派遣・業務請負       | 194,333円 | 193,627円(+706円)    | 164,000円(+30,333円) |
| 農林・畜産・漁業           | -----    | -----              | -----              |
| 警備                 | -----    | 158,200円           | -----              |
| その他                | -----    | 180,000円           | 156,667円           |
| 総平均                | 211,261円 | 203,854円(+7,407円)  | 196,301円(+14,960円) |

### 調査概要

【測定期間】2016年6月21日～2016年7月20日

【調査対象媒体】

- 1.「総合求人フリーペーパー 週刊アルパ」及び他社複数主要求人誌に掲載された求人情報の調査データ及び、全国求人情報協会発表の「求人広告掲載件数集計」データを独自集計
- 2.求人サイト「インターネット求人サイト e-ARPA」に掲載された求人情報及び、全国求人情報協会発表の「求人広告掲載件数」

【調査対象エリア】香川県

【調査データについて】

各表においては調査不能ないし該当案件が無い場合は横線(-----)を表示しています。

【株式会社KG情報について】

調査・情報サービス、有料職業紹介事業 <<インターネット>>求人・住宅・結婚・クーポン等のサイト運営

<<情報誌>>総合求人フリーペーパー「アルパ」、新聞折込求人紙「オリコミ アルパ」、住宅情報誌「ステップハウス」、ブライダル情報誌「ウェディングスタイル」、釣り情報誌「レジャーフィッシング」、クーポンインフリーペーパー「イー」、他各種情報誌、ムック誌、書籍

【本件に関するお問合せ先】

**KG情報**

〒700-0976 岡山県岡山市北区辰巳20-113

株式会社KG情報 広報担当・林 広美

tel.086-241-6101 fax.086-244-4911

http://www.kg-net.co.jp

# 数値から見る徳島県の求人動向

職種別平均時給は834円、月給18万9496円。時給は前月を下回り、月給は上回った。前年同月比は時給は2円増、月給は6631円増となった。求人広告掲載件数は前月比259件増、前年同月比271件増となった。

株式会社KG情報（管理本部：岡山市北区辰巳、代表取締役社長 益田武美）が発行・運営する求人情報サービス（フリーペーパーアルパ、オリコミアルパ、e-ARPA）で取り扱った求人広告掲載件数推移及び正社員（契約社員含む）・アルバイト給与について集計しましたのでお知らせ致します。

## 【徳島県の求人広告件数、及び平均給与について（2016年7月度）】

### 【求人広告件数について】

6月の有効求人倍率（季節調整値）は1.37倍。前月と比べ0.04ポイント上回り、正社員の有効求人倍率は0.82倍と前月と比べ0.04ポイント上回りました。求人広告掲載件数集計結果を見ると、県全体で3094件（WEBを除く）。前月比+9.1%、前年同月比+9.6%となっております。

### 【平均給与について】

職種別平均月給（正・契約社員）は、18万9496円（前月18万7288円）、時給は834円（前月840円）となり、月給では2208円増加し、時給は6円減少しました。職種別時給では営業系、ソフトウェア・ネットワーク系等で減少、クリエイティブ系等で増加となっています。業種別では、運輸・物流・交通（2万4395円増）、人材紹介・派遣・業務請負（1万9231円増）、通信・インターネット（1万2718円増）等で増加。フードサービス・レジャー各種サービス（2797円減）等で減少しました。

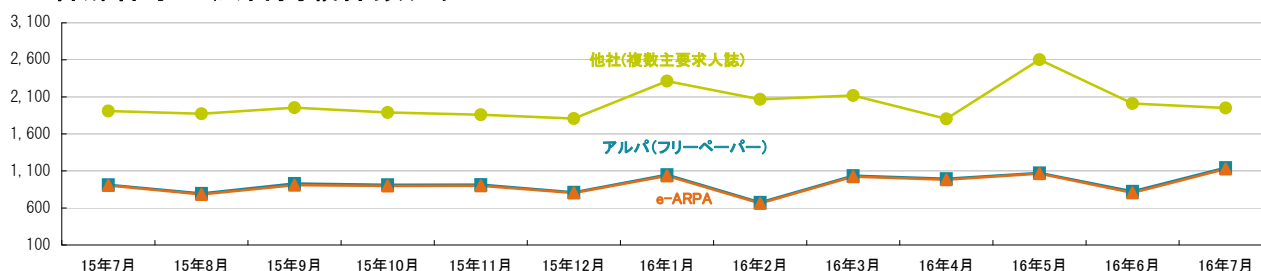
### 1-1. 求人広告掲載件数（2016年7月度）

(件)

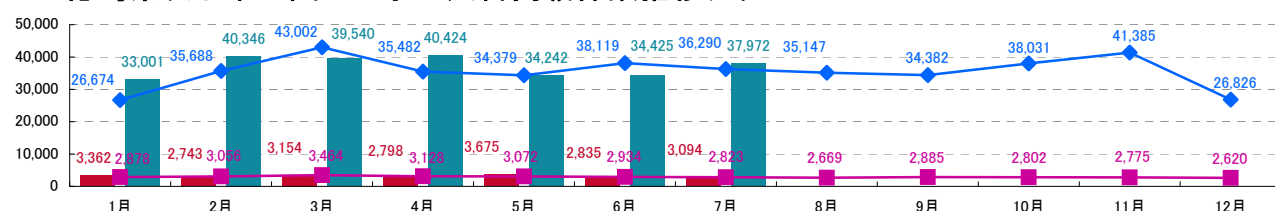
| 媒体                | 掲載件数   | 前月(前月比)         | 前年同月(前年同月比)     |
|-------------------|--------|-----------------|-----------------|
| アルパ(フリーペーパー) ※注1  | 1,143  | 824 (+319)      | 913 (+230)      |
| e-ARPA(WEB) ※注1   | 1,127  | 804 (+323)      | 903 (+224)      |
| 他社(複数主要求人誌) ※注1   | 1,951  | 2,011 (-60)     | 1,910 (+41)     |
| 徳島県合計(WEBは除く) ※注1 | 3,094  | 2,835 (+259)    | 2,823 (+271)    |
| 中四国合計(WEBは除く) ※注2 | 37,972 | 34,425 (+3,547) | 36,290 (+1,682) |

※横線は調査不能ない該当案件が無い場合です。 ※注1. 数値は弊社集計の2016年7月分データから4週分の掲載件数となります。 ※注2. 全国求人情報協会発表 7月度掲載件数

### 1-2. 各媒体求人広告掲載件数グラフ



### 1-3. 徳島県及び中四国での求人広告掲載件数推移グラフ



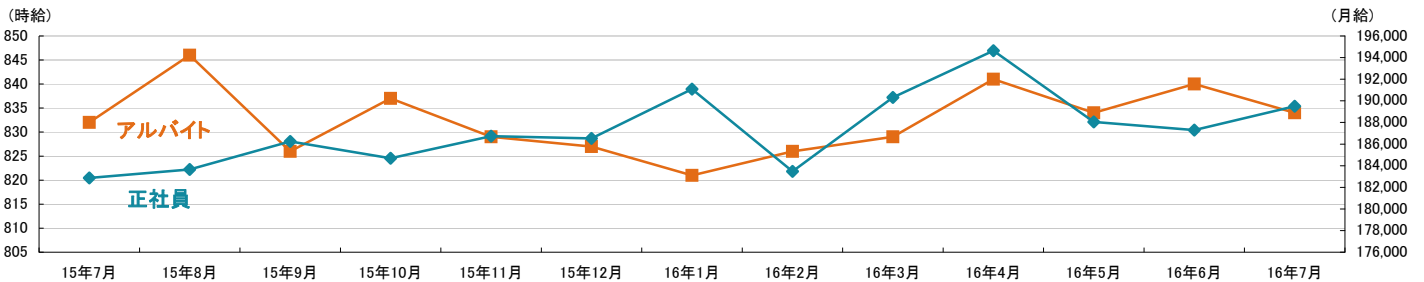
※徳島県合計・中四国合計ともに、WEBの掲載数は除く  
※徳島県合計は弊社集計データから各月4週分の掲載件数 ※中四国合計は全国求人情報協会発表データによる

■ 2016年徳島県 ■ 2016年中四国  
■ 2015年徳島県 ◆ 2015年中四国

## 2-1.雇用形態・職種別平均給与表(2016年7月度)

| 職種              | アルバイト・パート・派遣 |                |                | 正社員・契約社員 |                     |                     |
|-----------------|--------------|----------------|----------------|----------|---------------------|---------------------|
|                 | 平均時給         | 前月(前月比)        | 前年同月(前年同月比)    | 平均月給     | 前月(前月比)             | 前年同月(前年同月比)         |
| オフィスワーク系        | 895円         | 914円 (-19円)    | 899円 (-4円)     | 196,914円 | 160,074円 (+36,840円) | 159,487円 (+37,427円) |
| クリエイティブ系        | 746円         | 708円 (+38円)    | 900円 (-154円)   | 173,846円 | 170,000円 (+3,846円)  | -----               |
| ソフトウェア・ネットワーク系  | 1,225円       | 1,343円 (-118円) | 1,400円 (-175円) | -----    | -----               | -----               |
| 営業系             | 794円         | 959円 (-165円)   | 795円 (-1円)     | 191,568円 | 190,114円 (+1,454円)  | 183,814円 (+7,754円)  |
| 販売(物販系)         | 777円         | 789円 (-12円)    | 789円 (-12円)    | 192,170円 | 185,755円 (+6,415円)  | 173,941円 (+18,229円) |
| 各種サービス(フード系を除く) | 852円         | 895円 (-43円)    | 914円 (-62円)    | 163,208円 | 170,216円 (-7,008円)  | 188,931円 (-25,723円) |
| フードサービス系        | 824円         | 814円 (+10円)    | 811円 (+13円)    | 183,071円 | 188,909円 (-5,838円)  | 168,387円 (+14,684円) |
| 製造・オペレーション系     | 995円         | 967円 (+28円)    | 975円 (+20円)    | 190,000円 | -----               | 166,250円 (+23,750円) |
| 建築・土木系          | -----        | -----          | 1,050円         | -----    | 190,000円            | -----               |
| 各種ドライバー         | 883円         | 875円 (+8円)     | 854円 (+29円)    | 247,667円 | 233,750円 (+13,917円) | 220,000円 (+27,667円) |
| 庫内・仕分け系         | 914円         | 911円 (+3円)     | 885円 (+29円)    | 186,667円 | 173,333円 (+13,334円) | -----               |
| 医療系             | 1,500円       | -----          | 1,107円 (+393円) | 207,500円 | -----               | 201,195円 (+6,305円)  |
| 福祉系             | 923円         | 898円 (+25円)    | 959円 (-36円)    | 154,483円 | 135,000円 (+19,483円) | 183,729円 (-29,246円) |
| 専門職系(講師・美容師等)   | 1,146円       | 1,189円 (-43円)  | 968円 (+178円)   | 189,038円 | 225,000円 (-35,962円) | 171,067円 (+17,971円) |
| 農林・畜産・漁業        | -----        | 817円           | 808円           | -----    | -----               | -----               |
| 警備              | -----        | -----          | 750円           | -----    | -----               | -----               |
| その他             | -----        | -----          | -----          | -----    | -----               | -----               |
| 総平均             | 834円         | 840円 (-6円)     | 832円 (+2円)     | 189,496円 | 187,288円 (+2,208円)  | 182,865円 (+6,631円)  |

## 2-2.雇用形態別平均給与グラフ



## 2-3.業種別平均月給(正社員・契約社員)(2016年7月度)

| 業種                 | 平均月給     | 前月(前月比)             | 前年同月(前年同月比)         |
|--------------------|----------|---------------------|---------------------|
| 金融・保険・証券           | -----    | -----               | 170,000円            |
| コンサルティング・シンクタンク    | -----    | -----               | 300,000円            |
| ソフトウェア・システム開発      | -----    | -----               | -----               |
| 通信・インターネット         | 185,789円 | 173,071円 (+12,718円) | -----               |
| 各種製造業              | -----    | -----               | 165,000円            |
| 商社・卸・流通            | 210,000円 | 210,000円 (0円)       | 290,000円 (-80,000円) |
| 小売(物販系)            | 185,442円 | 179,290円 (+6,152円)  | 187,919円 (-2,477円)  |
| 医療・福祉              | 188,920円 | 232,222円 (-43,302円) | 194,368円 (-5,448円)  |
| 運輸・物流・交通           | 247,027円 | 222,632円 (+24,395円) | 220,000円 (+27,027円) |
| 住宅・不動産・建築・土木       | 238,000円 | 196,100円 (+41,900円) | 153,333円 (+84,667円) |
| 放送・出版・広告・マスコミ・印刷   | 172,308円 | 173,333円 (-1,025円)  | 174,444円 (-2,136円)  |
| フードサービス・レジャー各種サービス | 177,007円 | 179,804円 (-2,797円)  | 177,958円 (-951円)    |
| 教育                 | 220,000円 | 164,000円 (+56,000円) | 133,214円 (+86,786円) |
| 人材紹介・派遣・業務請負       | 185,000円 | 165,769円 (+19,231円) | 154,545円 (+30,455円) |
| 農林・畜産・漁業           | -----    | -----               | -----               |
| 警備                 | -----    | -----               | -----               |
| その他                | -----    | -----               | -----               |
| 総平均                | 189,496円 | 187,288円 (+2,208円)  | 182,865円 (+6,631円)  |

### 調査概要

【測定期間】2016年6月21日～2016年7月20日

【調査対象媒体】

- 1.「総合求人フリーペーパー 週刊アルパ」及び他社複数主要求人誌に掲載された求人情報の調査データ及び、全国求人情報協会発表の「求人広告掲載件数集計」データを基に独自集計
- 2.求人サイト「インターネット求人サイト e-ARPA」に掲載された求人情報及び、全国求人情報協会発表の「求人広告掲載件数」

【調査対象エリア】徳島県

【調査データについて】

各表においては調査不能ない該当事件が無い場合は横線(-----)を表示しています。

【株式会社KG情報について】

調査・情報サービス、有料職業紹介事業 <<インターネット>>求人・住宅・結婚・クーポン等のサイト運営

<<情報誌>>総合求人フリーペーパー「アルパ」、新聞折込求人紙「オリコミアルパ」、住宅情報誌「ステップハウス」、ブライダル情報誌「ウェディングスタイル」、釣り情報誌「レジャーフィッシング」、クーポンインフリーペーパー「イーノ」、他各種情報誌、ムック誌、書籍

【本件に関するお問合せ先】

**KG情報**

〒700-0976 岡山県岡山市北区辰巳20-113

株式会社KG情報 広報担当・林 広美

tel.086-241-6101 fax.086-244-4911

http://www.kg-net.co.jp



# 数値から見る愛媛県の求人動向

職種別平均時給は817円、月給18万2993円。時給は前月と同水準、月給は上回った。前年同月比は時給は29円増、月給は4403円増となった。求人広告掲載件数は前月比428件減、前年同月比820件減となった。

株式会社KG情報（管理本部：岡山市北区辰巳、代表取締役社長 益田武美）が発行・運営する求人情報サービス（フリーペーパーアルパ、オリコミアルパ、e-ARPA）で取り扱った求人広告掲載件数推移及び正社員（契約社員含む）・アルバイト給与について集計しましたのでお知らせ致します。

## 【愛媛県の求人広告件数、及び平均給与について(2016年7月度)】

### 【求人広告件数について】

6月の有効求人倍率(季節調整値)は1.43倍。前月と比べ0.04ポイント下回り、正社員の有効求人倍率は0.83倍と前月と比べ0.01ポイント上回りました。求人広告掲載件数集計結果を見ると、県全体で5919件（WEBを除く）。前月比-6.7%、前年同月比-11.8%となっております。

### 【平均給与について】

職種別平均月給(正・契約社員)は、18万2993円(前月17万9651円)、時給は817円(前月817円)となり、月給では3342円増加し、時給は増減ありませんでした。職種別時給では製造・オペレーション系、営業系、福祉系で減少、専門職系(講師・美容師等)等で増加となっています。業種別では、フードサービス・レジャー各種サービス(1万3410円増)等で増加。各種製造業(2916円減)等で減少しました。

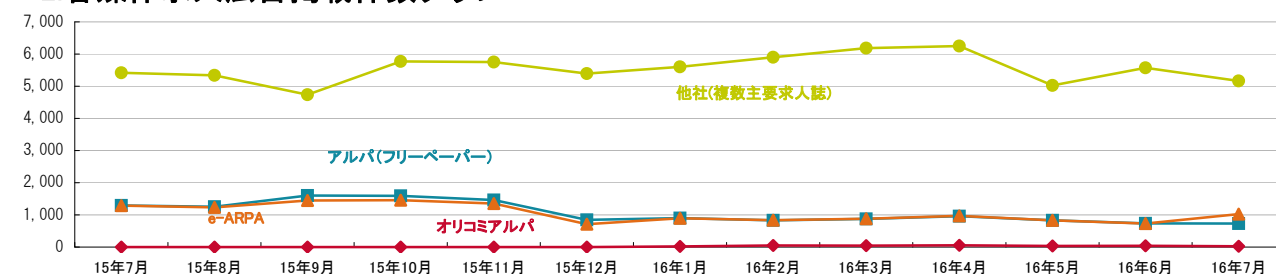
### 1-1.求人広告掲載件数(2016年7月度)

(件)

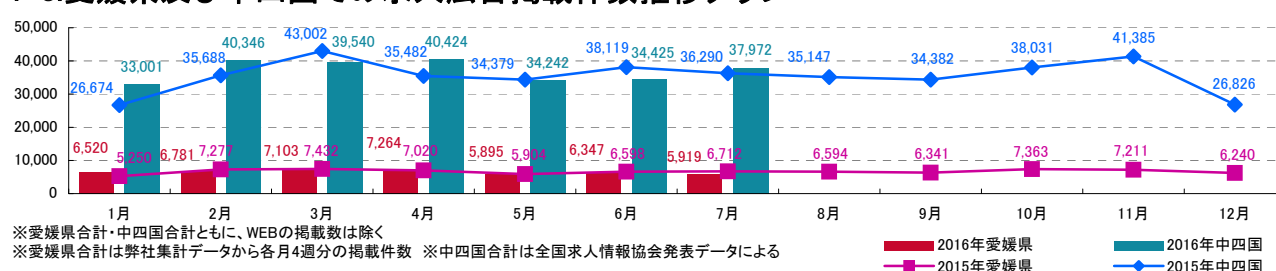
| 媒体                | 掲載件数   | 前月(前月比)         | 前年同月(前年同月比)     |
|-------------------|--------|-----------------|-----------------|
| アルパ(フリーペーパー) ※注1  | 730    | 736 (-6)        | 1,295 (-565)    |
| オリコミアルパ(新聞折込) ※注1 | 27     | 39 (-12)        | -----           |
| e-ARPA(WEB) ※注1   | 1,025  | 732 (+293)      | 1,287 (-262)    |
| 他社(複数主要求人誌) ※注1   | 5,162  | 5,572 (-410)    | 5,417 (-255)    |
| 愛媛県合計(WEBは除く) ※注1 | 5,919  | 6,347 (-428)    | 6,712 (-820)    |
| 中四国合計(WEBは除く) ※注2 | 37,972 | 34,425 (+3,547) | 36,290 (+1,682) |

※横線は調査不能ない該当事件が無い場合です。 ※注1.数値は弊社集計の2016年7月分データから4週分の掲載件数となります。 ※注2.全国求人情報協会発表 7月度掲載件数

### 1-2.各媒体求人広告掲載件数グラフ



### 1-3.愛媛県及び中四国での求人広告掲載件数推移グラフ



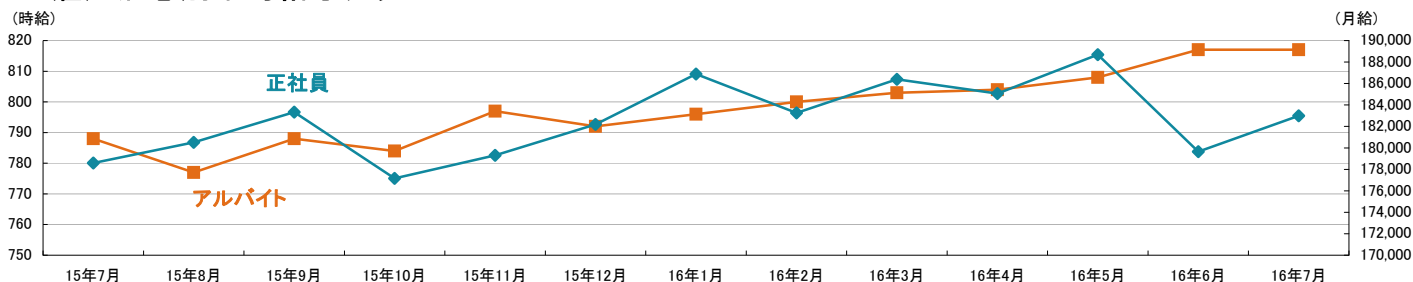
※愛媛県合計・中四国合計ともに、WEBの掲載数は除く  
※愛媛県合計は弊社集計データから各月4週分の掲載件数 ※中四国合計は全国求人情報協会発表データによる

■ 2016年愛媛県 ■ 2016年中四国  
■ 2015年愛媛県 ■ 2015年中四国

## 2-1.雇用形態・職種別平均給与表(2016年7月度)

| 職種              | アルバイト・パート・派遣 |               |               | 正社員・契約社員 |                    |                    |
|-----------------|--------------|---------------|---------------|----------|--------------------|--------------------|
|                 | 平均時給         | 前月(前月比)       | 前年同月(前年同月比)   | 平均月給     | 前月(前月比)            | 前年同月(前年同月比)        |
| オフィスワーク系        | 874円         | 863円(+11円)    | 860円(+14円)    | 172,254円 | 150,171円(+22,083円) | -----              |
| クリエイティブ系        | 700円         | 700円(0円)      | 700円(0円)      | -----    | -----              | -----              |
| ソフトウェア・ネットワーク系  | -----        | 1,150円        | -----         | -----    | -----              | -----              |
| 営業系             | 1,100円       | 1,300円(-200円) | -----         | 182,252円 | 183,771円(-1,519円)  | 175,432円(+6,820円)  |
| 販売(物販系)         | 800円         | 795円(+5円)     | 745円(+55円)    | 190,760円 | 175,417円(+15,343円) | 191,639円(-879円)    |
| 各種サービス(フード系を除く) | 805円         | 798円(+7円)     | 794円(+11円)    | 155,000円 | 166,667円(-11,667円) | 179,565円(-24,565円) |
| フードサービス系        | 819円         | 810円(+9円)     | 790円(+29円)    | 183,750円 | 172,306円(+11,444円) | 175,403円(+8,347円)  |
| 製造・オペレーション系     | 800円         | 1,100円(-300円) | 1,150円(-350円) | 165,500円 | 165,833円(-333円)    | -----              |
| 建築・土木系          | -----        | 1,000円        | 800円          | -----    | -----              | -----              |
| 各種ドライバー         | 800円         | 800円(0円)      | 720円(+80円)    | 151,667円 | 251,000円(-99,333円) | 160,000円(-8,333円)  |
| 庫内・仕分け系         | 812円         | 783円(+29円)    | 900円(-88円)    | -----    | -----              | -----              |
| 医療系             | -----        | 850円          | -----         | -----    | -----              | 185,625円           |
| 福祉系             | 1,009円       | 1,175円(-166円) | 788円(+221円)   | 175,387円 | 166,786円(+8,601円)  | 170,700円(+4,687円)  |
| 専門職系(講師・美容師等)   | 1,033円       | 990円(+43円)    | 1,059円(-26円)  | 215,912円 | 192,667円(+23,245円) | 186,872円(+29,040円) |
| 農林・畜産・漁業        | -----        | -----         | -----         | -----    | -----              | -----              |
| 警備              | -----        | -----         | -----         | -----    | -----              | -----              |
| その他             | -----        | -----         | -----         | -----    | -----              | -----              |
| 総平均             | 817円         | 817円(0円)      | 788円(+29円)    | 182,993円 | 179,651円(+3,342円)  | 178,590円(+4,403円)  |

## 2-2.雇用形態別平均給与グラフ



## 2-3.業種別平均月給(正社員・契約社員)(2016年7月度)

| 業種                 | 平均月給     | 前月(前月比)             | 前年同月(前年同月比)        |
|--------------------|----------|---------------------|--------------------|
| 金融・保険・証券           | -----    | -----               | -----              |
| コンサルティング・シンクタンク    | -----    | -----               | 250,000円           |
| ソフトウェア・システム開発      | -----    | -----               | -----              |
| 通信・インターネット         | 210,000円 | 210,000円(0円)        | -----              |
| 各種製造業              | 162,917円 | 165,833円(-2,916円)   | -----              |
| 商社・卸・流通            | 230,000円 | 187,700円(+42,300円)  | -----              |
| 小売(物販系)            | 188,545円 | 184,361円(+4,184円)   | 191,639円(-3,094円)  |
| 医療・福祉              | 167,064円 | 165,547円(+1,517円)   | 177,333円(-10,269円) |
| 運輸・物流・交通           | 116,364円 | 217,500円(-101,136円) | 160,000円(-43,636円) |
| 住宅・不動産・建築・土木       | 188,889円 | 156,667円(+32,222円)  | 200,000円(-11,111円) |
| 放送・出版・広告・マスコミ・印刷   | 180,000円 | 180,000円(0円)        | 173,333円(+6,667円)  |
| フードサービス・レジャー各種サービス | 192,234円 | 178,824円(+13,410円)  | 178,579円(+13,655円) |
| 教育                 | -----    | -----               | -----              |
| 人材紹介・派遣・業務請負       | 132,000円 | -----               | -----              |
| 農林・畜産・漁業           | -----    | -----               | -----              |
| 警備                 | -----    | -----               | -----              |
| その他                | -----    | -----               | -----              |
| 総平均                | 182,993円 | 179,651円(+3,342円)   | 178,590円(+4,403円)  |

### 調査概要

【測定期間】2016年6月21日～2016年7月20日

【調査対象媒体】

1.「総合求人フリーペーパー 週刊アルパ」「新聞折込求人紙 オリコミアルパ」、及び他社複数主要求人誌に掲載された求人情報の調査データ及び、全国求人情報協会発表の「求人広告掲載件数集計」データを基に独自集計  
2.求人サイト「インターネット求人サイト e-ARPA」に掲載された求人情報及び、全国求人情報協会発表の「求人広告掲載件数」

【調査対象エリア】愛媛県

【調査データについて】

各表においては調査不能ないし該当案件が無い場合は横線(-----)を表示しています。

【株式会社KG情報について】

調査・情報サービス、有料職業紹介事業 <インターネット>求人・住宅・結婚・クーポン等のサイト運営

<<情報誌>>総合求人フリーペーパー「アルパ」、新聞折込求人紙「オリコミアルパ」、住宅情報誌「ステップハウス」、ブライダル情報誌「ウェディングスタイル」、釣り情報誌「レジャーフィッシング」、クーポンインフリーペーパー「イーノ」、他各種情報誌、ムック誌、書籍

【本件に関するお問合せ先】

**KG情報**

〒700-0976 岡山県岡山市北区辰巳20-113

株式会社KG情報 広報担当・林 広美

tel.086-241-6101 fax.086-244-4911

http://www.kg-net.co.jp

# 数値から見る高知県の求人動向

職種別平均時給は790円、月給17万2315円。時給・月給ともに前月を下回った。前年同月比は時給は9円増、月給は5331円増となった。求人広告掲載件数は前月比117件減、前年同月比89件減となった。

株式会社KG情報（管理本部：岡山市北区辰巳、代表取締役社長 益田武美）が発行・運営する求人情報サービス（フリーペーパーアルパ、オリコミアルパ、e-ARPA）で取り扱った求人広告掲載件数推移及び正社員（契約社員含む）・アルバイト給与について集計しましたのでお知らせ致します。

## 【高知県の求人広告件数、及び平均給与について(2016年7月度)】

### 【求人広告件数について】

6月の有効求人倍率(季節調整値)は1.16倍。前月と比べ0.05ポイント上回り、正社員の有効求人倍率は0.55倍と前月と比べ0.05ポイント上回りました。求人広告掲載件数集計結果を見ると、県全体で2912件(WEBを除く)。前月比-3.9%、前年同月比-3%となっております。

### 【平均給与について】

職種別平均月給(正・契約社員)は、17万2315円(前月17万5056円)、時給は790円(前月802円)となり、月給では2741円減少し、時給は12円減少しました。職種別時給ではオフィスワーク系等で減少、製造・オペレーション系、庫内・仕分け系等で増加となっています。業種別では、住宅・不動産・建築・土木(2万円増)等で増加。医療・福祉(1万9267円減)等で減少しました。

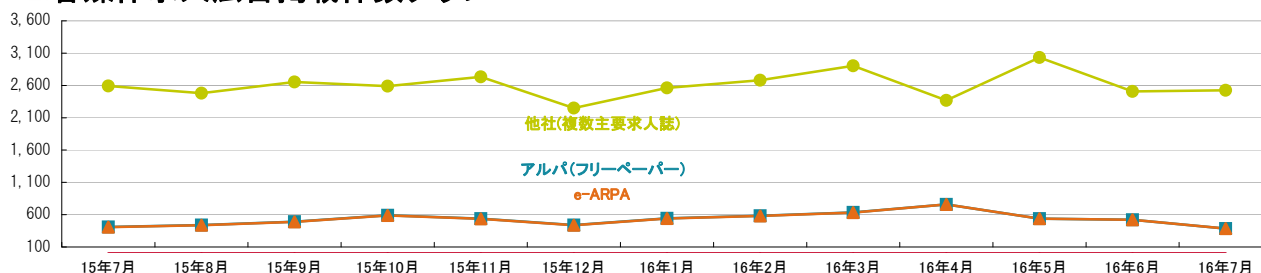
### 1-1.求人広告掲載件数(2016年7月度)

(件)

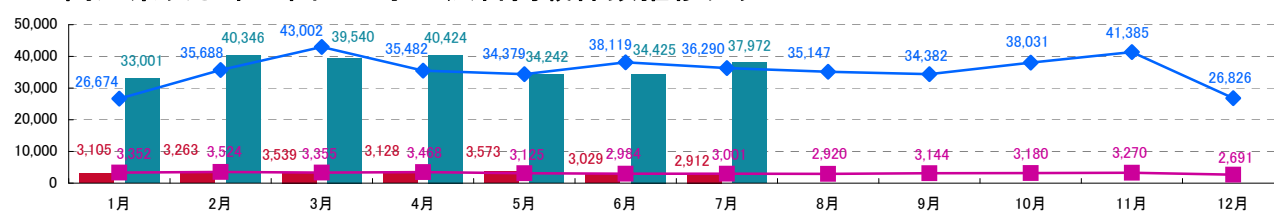
| 媒体                | 掲載件数   | 前月(前月比)         | 前年同月(前年同月比)     |
|-------------------|--------|-----------------|-----------------|
| アルパ(フリーペーパー) ※注1  | 386    | 522 (-136)      | 409 (-23)       |
| e-ARPA(WEB) ※注1   | 386    | 521 (-135)      | 407 (-21)       |
| 他社(複数主要求人誌) ※注1   | 2,526  | 2,507 (+19)     | 2,592 (-66)     |
| 高知県合計(WEBは除く) ※注1 | 2,912  | 3,029 (-117)    | 3,001 (-89)     |
| 中四国合計(WEBは除く) ※注2 | 37,972 | 34,425 (+3,547) | 36,290 (+1,682) |

※横線は調査不能ない該当案件が無い場合です。 ※注1.数値は弊社集計の2016年7月分データから4週分の掲載件数となります。 ※注2.全国求人情報協会発表 7月度掲載件数

### 1-2.各媒体求人広告掲載件数グラフ



### 1-3.高知県及び中四国での求人広告掲載件数推移グラフ



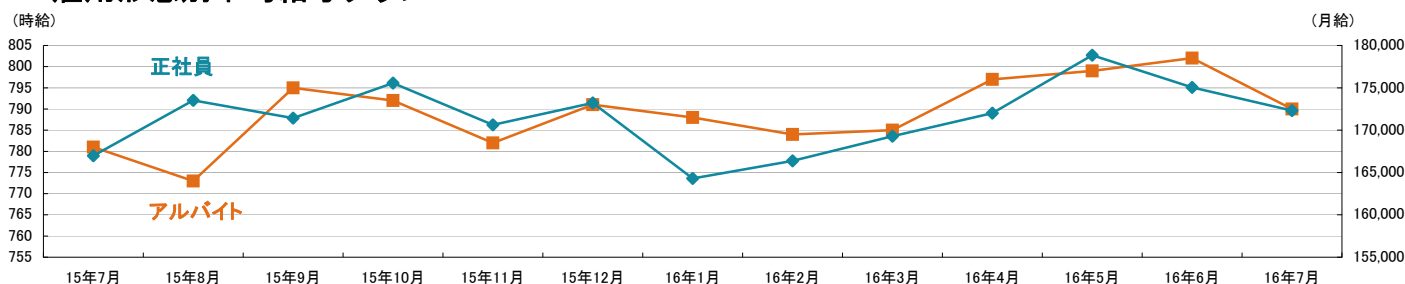
※高知県合計・中四国合計ともに、WEBの掲載数は除く  
※高知県合計は弊社集計データから各月4週分の掲載件数 ※中四国合計は全国求人情報協会発表データによる

■ 2016年高知県 ■ 2016年中四国  
■ 2015年高知県 ◆ 2015年中四国

## 2-1.雇用形態・職種別平均給与表(2016年7月度)

| 職種              | アルバイト・パート・派遣 |              |              | 正社員・契約社員 |                     |                     |
|-----------------|--------------|--------------|--------------|----------|---------------------|---------------------|
|                 | 平均時給         | 前月(前月比)      | 前年同月(前年同月比)  | 平均月給     | 前月(前月比)             | 前年同月(前年同月比)         |
| オフィスワーク系        | 820円         | 880円 (-60円)  | 764円 (+56円)  | 140,000円 | 171,369円 (-31,369円) | -----               |
| クリエイティブ系        | 700円         | 717円 (-17円)  | 700円 (0円)    | -----    | -----               | -----               |
| ソフトウェア・ネットワーク系  | 800円         | 800円 (0円)    | -----        | 179,700円 | 179,700円 (0円)       | -----               |
| 営業系             | 800円         | -----        | -----        | 181,800円 | 175,077円 (+6,723円)  | 182,556円 (-756円)    |
| 販売(物販系)         | 747円         | 753円 (-6円)   | 724円 (+23円)  | 142,500円 | 147,500円 (-5,000円)  | 156,000円 (-13,500円) |
| 各種サービス(フード系を除く) | 774円         | 801円 (-27円)  | 791円 (-17円)  | 157,625円 | 170,533円 (-12,908円) | 144,273円 (+13,352円) |
| フードサービス系        | 800円         | 813円 (-13円)  | 794円 (+6円)   | 177,253円 | 178,044円 (-791円)    | 171,546円 (+5,707円)  |
| 製造・オペレーション系     | 1,200円       | 750円 (+450円) | 750円 (+450円) | -----    | -----               | -----               |
| 建築・土木系          | -----        | -----        | -----        | 240,000円 | -----               | 173,550円 (+66,450円) |
| 各種ドライバー         | 750円         | 750円 (0円)    | 690円 (+60円)  | 220,000円 | 255,000円 (-35,000円) | 153,333円 (+66,667円) |
| 庫内・仕分け系         | 1,050円       | 850円 (+200円) | 850円 (+200円) | -----    | -----               | -----               |
| 医療系             | -----        | 1,300円       | 825円         | 170,000円 | 186,667円 (-16,667円) | -----               |
| 福祉系             | 915円         | 946円 (-31円)  | 891円 (+24円)  | 159,380円 | 187,633円 (-28,253円) | 155,500円 (+3,880円)  |
| 専門職系(講師・美容師等)   | 890円         | 836円 (+54円)  | 995円 (-105円) | 167,605円 | 152,731円 (+14,874円) | 162,938円 (+4,667円)  |
| 農林・畜産・漁業        | -----        | -----        | -----        | -----    | -----               | -----               |
| 警備              | -----        | -----        | -----        | -----    | -----               | -----               |
| その他             | -----        | -----        | -----        | -----    | -----               | -----               |
| 総平均             | 790円         | 802円 (-12円)  | 781円 (+9円)   | 172,315円 | 175,056円 (-2,741円)  | 166,984円 (+5,331円)  |

## 2-2.雇用形態別平均給与とグラフ



## 2-3.業種別平均月給(正社員・契約社員)(2016年7月度)

| 業種                 | 平均月給     | 前月(前月比)             | 前年同月(前年同月比)         |
|--------------------|----------|---------------------|---------------------|
| 金融・保険・証券           | -----    | -----               | -----               |
| コンサルティング・シンクタンク    | -----    | -----               | -----               |
| ソフトウェア・システム開発      | -----    | -----               | -----               |
| 通信・インターネット         | 140,000円 | -----               | 140,000円 (0円)       |
| 各種製造業              | -----    | -----               | -----               |
| 商社・卸・流通            | 200,000円 | 200,000円 (0円)       | 233,333円 (-33,333円) |
| 小売(物販系)            | 152,217円 | 153,325円 (-1,108円)  | 164,860円 (-12,643円) |
| 医療・福祉              | 160,862円 | 180,129円 (-19,267円) | 152,000円 (+8,862円)  |
| 運輸・物流・交通           | 220,000円 | 255,000円 (-35,000円) | 151,375円 (+68,625円) |
| 住宅・不動産・建築・土木       | 220,000円 | 200,000円 (+20,000円) | 191,183円 (+28,817円) |
| 放送・出版・広告・マスコミ・印刷   | 180,000円 | 182,351円 (-2,351円)  | 180,000円 (0円)       |
| フードサービス・レジャー各種サービス | 173,431円 | 172,202円 (+1,229円)  | 166,319円 (+7,112円)  |
| 教育                 | 190,000円 | -----               | -----               |
| 人材紹介・派遣・業務請負       | -----    | 189,600円            | -----               |
| 農林・畜産・漁業           | -----    | -----               | -----               |
| 警備                 | -----    | -----               | -----               |
| その他                | -----    | -----               | -----               |
| 総平均                | 172,315円 | 175,056円 (-2,741円)  | 166,984円 (+5,331円)  |

### 調査概要

【測定期間】2016年6月21日～2016年7月20日  
【調査対象媒体】  
1.「総合求人フリーペーパー 週刊アルパ」及び他社複数主要求人誌に掲載された求人情報の調査データ及び、全国求人情報協会発表の「求人広告掲載件数集計」データを基に独自集計  
2.求人サイト「インターネット求人サイト e-ARPA」に掲載された求人情報及び、全国求人情報協会発表の「求人広告掲載件数」  
【調査対象エリア】高知県  
【調査データについて】  
各表においては調査できない該当案件が無い場合は横線(-----)を表示しています。

【株式会社KG情報について】

調査・情報サービス、有料職業紹介事業 <<インターネット>>求人・住宅・結婚・クーポン等のサイト運営

<<情報誌>>総合求人フリーペーパー「アルパ」、新聞折込求人紙「オリコミアルパ」、住宅情報誌「ステップハウス」、ブライダル情報誌「ウェディングスタイル」、釣り情報誌「レジャーフィッシング」、クーポンインフリーペーパー「イーノ」、他各種情報誌、ムック誌、書籍

【本件に関するお問合せ先】

**KG情報**

〒700-0976 岡山県岡山市北区辰巳20-113

株式会社KG情報 広報担当・林 広美

tel.086-241-6101 fax.086-244-4911

http://www.kg-net.co.jp

# 数値から見る中四国の求人動向

**職種別平均時給は849円、月給19万9323円。時給は前月を下回り、月給は上回った。前年同月比は時給は15円増、月給は1万1654円増となった。求人広告掲載件数は前月比3547件増、前年同月比1682件増となった。**

株式会社KG情報（管理本部：岡山市北区辰巳、代表取締役社長 益田武美）が発行・運営する求人情報サービス（フリーペーパーアルパ、オリコミアルパ、e-ARPA）で取り扱った求人広告掲載件数推移及び正社員（契約社員含む）・アルバイト給与について集計しましたのでお知らせ致します。

## 【中四国の求人広告件数、及び平均給与について(2016年7月度)】

7月の求人メディア全体の広告掲載件数は119万7180件で前年同月比+15.9%となりました。三カ月移動平均件数（6月）は、+14.4%となっています。各メディアの件数は、①有料求人情報誌3万9052件（-6.8%）、②フリーペーパー34万8036件（+2.5%）、③折込求人紙9万2492件（+16.8%）、④求人サイト71万7600件（+25.4%）となりました。中四国の広告掲載件数は3万7972件で前月比+10.3%、前年同月比+4.6%となっております。

※H28年4月～は比較対象社数55社、H27年4月～は比較対象社数56社、H25年4月～は比較対象社数51社、H24年4月～は比較対象社数50社、H23年4月～は52社

### 【平均給与について】

職種別平均月給（正・契約社員）は、19万9323円（前月19万5524円）、時給は849円（前月851円）となり、月給では3799円増加し、時給は2円減少しました。職種別時給ではソフトウェア・ネットワーク系等で減少、医療系等で増加となっています。業種別では、教育（2万400円増）、人材紹介・派遣・業務請負（1万3515円増）、住宅・不動産・建築・土木（1万2489円増）、商社・卸・流通（1万715円増）、運輸・物流・交通（9059円増）等で増加。小売（物販系）（7369円減）等で減少しました。

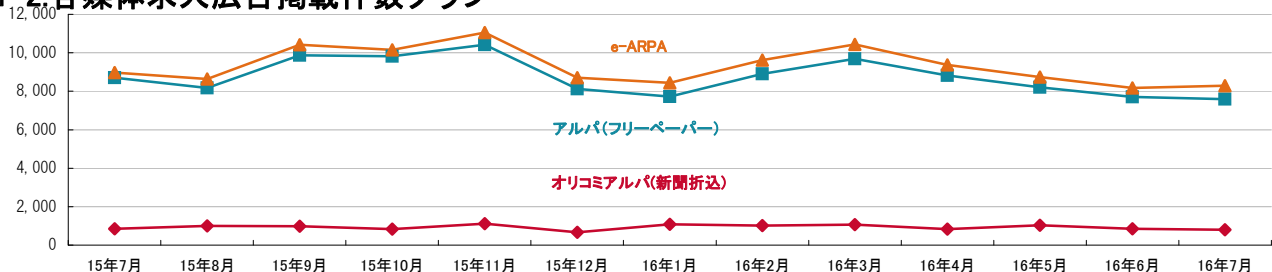
### 1-1. 求人広告掲載件数(2016年7月度)

(件)

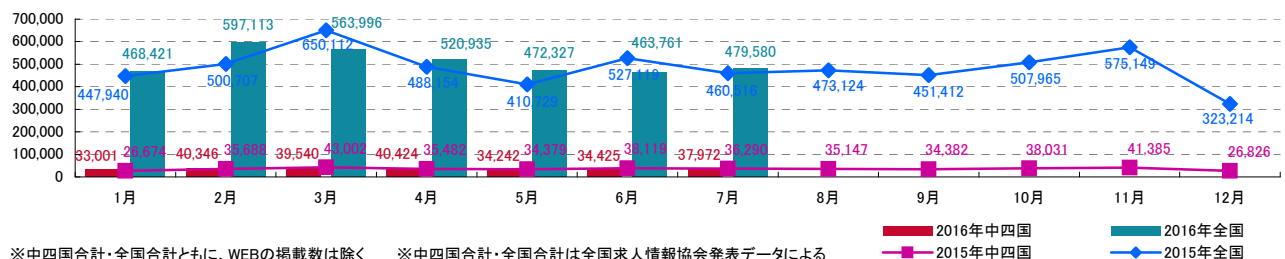
| 媒体                | 掲載件数    | 前月(前月比)           | 前年同月(前年同月比)       |
|-------------------|---------|-------------------|-------------------|
| アルパ(フリーペーパー) ※注1  | 7,587   | 7,708 (-121)      | 8,702 (-1,115)    |
| オリコミアルパ(新聞折込) ※注1 | 799     | 845 (-46)         | 841 (-42)         |
| e-ARPA(WEB) ※注1   | 8,295   | 8,179 (+116)      | 8,965 (-670)      |
| 中四国合計(WEBは除く) ※注2 | 37,972  | 34,425 (+3,547)   | 36,290 (+1,682)   |
| 全国合計(WEBは除く) ※注2  | 479,580 | 463,761 (+15,819) | 460,516 (+19,064) |

※横線は調査不能ないし該当案件が無い場合です。 ※注1.数値は弊社集計の2016年7月分データから4週分の掲載件数となります。 ※注2.全国求人情報協会発表 7月度掲載件数

### 1-2. 各媒体求人広告掲載件数グラフ



### 1-3. 中四国及び全国での求人広告掲載件数推移グラフ



※中四国合計・全国合計ともに、WEBの掲載数は除く

※中四国合計・全国合計は全国求人情報協会発表データによる

■ 2016年中四国

■ 2016年全国

■ 2015年中四国

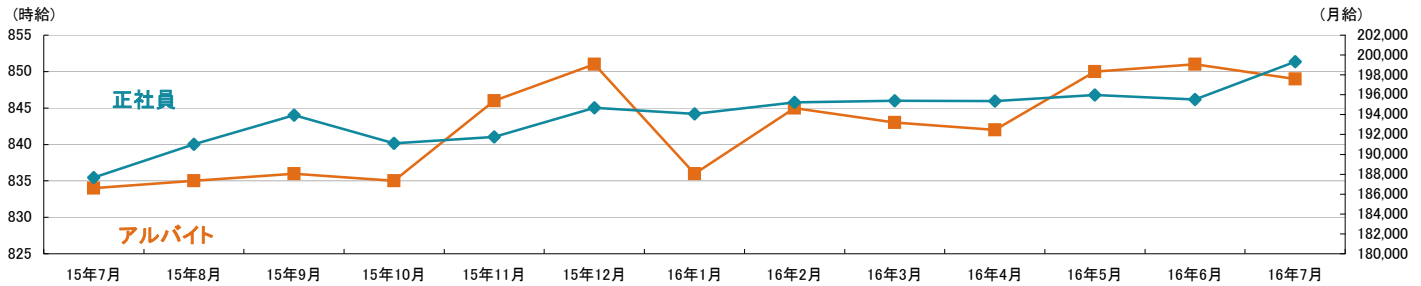
■ 2015年全国



## 2-1.雇用形態・職種別平均給与表(2016年7月度)

| 職種              | アルバイト・パート・派遣 |               |                | 正社員・契約社員 |                     |                     |
|-----------------|--------------|---------------|----------------|----------|---------------------|---------------------|
|                 | 平均時給         | 前月(前月比)       | 前年同月(前年同月比)    | 平均月給     | 前月(前月比)             | 前年同月(前年同月比)         |
| オフィスワーク系        | 905円         | 910円 (-5円)    | 920円 (-15円)    | 187,707円 | 173,889円 (+13,818円) | 171,715円 (+15,992円) |
| クリエイティブ系        | 737円         | 739円 (-2円)    | 782円 (-45円)    | 173,182円 | 166,471円 (+6,711円)  | 178,867円 (-5,685円)  |
| ソフトウェア・ネットワーク系  | 1,081円       | 1,159円 (-78円) | 1,200円 (-119円) | 173,670円 | 182,814円 (-9,144円)  | 201,636円 (-27,966円) |
| 営業系             | 896円         | 934円 (-38円)   | 865円 (+31円)    | 198,767円 | 195,404円 (+3,363円)  | 185,480円 (+13,287円) |
| 販売(物販系)         | 808円         | 802円 (+6円)    | 781円 (+27円)    | 182,918円 | 188,657円 (-5,739円)  | 175,864円 (+7,054円)  |
| 各種サービス(フード系を除く) | 951円         | 947円 (+4円)    | 970円 (-19円)    | 186,308円 | 187,192円 (-884円)    | 188,771円 (-2,463円)  |
| フードサービス系        | 835円         | 831円 (+4円)    | 820円 (+15円)    | 194,905円 | 190,958円 (+3,947円)  | 180,664円 (+14,241円) |
| 製造・オペレーション系     | 1,029円       | 1,022円 (+7円)  | 1,033円 (-4円)   | 180,247円 | 179,811円 (+436円)    | 197,926円 (-17,679円) |
| 建築・土木系          | 892円         | 895円 (-3円)    | 942円 (-50円)    | 222,278円 | 209,534円 (+12,744円) | 208,065円 (+14,213円) |
| 各種ドライバー         | 892円         | 913円 (-21円)   | 896円 (-4円)     | 235,205円 | 228,471円 (+6,734円)  | 207,400円 (+27,805円) |
| 庫内・仕分け系         | 912円         | 888円 (+24円)   | 914円 (-2円)     | 173,333円 | 189,038円 (-15,705円) | 157,688円 (+15,645円) |
| 医療系             | 1,104円       | 1,053円 (+51円) | 1,123円 (-19円)  | 209,231円 | 202,887円 (+6,344円)  | 209,419円 (-188円)    |
| 福祉系             | 928円         | 949円 (-21円)   | 954円 (-26円)    | 178,359円 | 184,718円 (-6,359円)  | 180,125円 (-1,766円)  |
| 専門職系(講師・美容師等)   | 1,080円       | 1,040円 (+40円) | 1,020円 (+60円)  | 198,864円 | 199,255円 (-391円)    | 182,288円 (+16,576円) |
| 農林・畜産・漁業        | -----        | 890円          | 808円           | -----    | -----               | -----               |
| 警備              | -----        | 882円          | 952円           | -----    | 197,200円            | 196,800円            |
| その他             | -----        | 1,000円        | 984円           | -----    | 240,000円            | -----               |
| 総平均             | 849円         | 851円 (-2円)    | 834円 (+15円)    | 199,323円 | 195,524円 (+3,799円)  | 187,669円 (+11,654円) |

## 2-2.雇用形態別平均給与グラフ



## 2-3.業種別平均月給(正社員・契約社員)(2016年7月度)

| 業種                 | 平均月給     | 前月(前月比)             | 前年同月(前年同月比)         |
|--------------------|----------|---------------------|---------------------|
| 金融・保険・証券           | 170,000円 | -----               | 168,182円 (+1,818円)  |
| コンサルティング・シンクタンク    | 200,000円 | -----               | 236,667円 (-36,667円) |
| ソフトウェア・システム開発      | 160,000円 | -----               | 184,000円 (-24,000円) |
| 通信・インターネット         | 186,786円 | 185,094円 (+1,692円)  | 162,000円 (+24,786円) |
| 各種製造業              | 176,208円 | 177,021円 (-813円)    | 177,314円 (-1,106円)  |
| 商社・卸・流通            | 201,407円 | 190,692円 (+10,715円) | 208,376円 (-6,969円)  |
| 小売(物販系)            | 183,259円 | 190,628円 (-7,369円)  | 178,114円 (+5,145円)  |
| 医療・福祉              | 186,187円 | 192,746円 (-6,559円)  | 192,446円 (-6,259円)  |
| 運輸・物流・交通           | 231,464円 | 222,405円 (+9,059円)  | 204,746円 (+26,718円) |
| 住宅・不動産・建築・土木       | 213,257円 | 200,768円 (+12,489円) | 207,116円 (+6,141円)  |
| 放送・出版・広告・マスコミ・印刷   | 181,524円 | 181,420円 (+104円)    | 177,013円 (+4,511円)  |
| フードサービス・レジャー各種サービス | 194,259円 | 190,164円 (+4,095円)  | 183,748円 (+10,511円) |
| 教育                 | 205,000円 | 184,600円 (+20,400円) | 157,875円 (+47,125円) |
| 人材紹介・派遣・業務請負       | 203,241円 | 189,726円 (+13,515円) | 184,848円 (+18,393円) |
| 農林・畜産・漁業           | -----    | -----               | -----               |
| 警備                 | -----    | 195,108円            | 196,800円            |
| その他                | -----    | 222,462円            | 248,125円            |
| 総平均                | 199,323円 | 195,524円 (+3,799円)  | 187,669円 (+11,654円) |

### 調査概要

【測定期間】2016年6月21日～2016年7月20日

【調査対象媒体】

1.「総合求人フリーペーパー 週刊アルパ」「新聞折込求人紙 オリコミアルパ」、及び全国求人情報協会発表の「求人広告掲載件数集計」データを基に独自集計

2.求人サイト「インターネット求人サイト e-ARPA」に掲載された求人情報及び、全国求人情報協会発表の「求人広告掲載件数」

【調査対象エリア】岡山県、広島県、香川県、愛媛県、徳島県、高知県

【調査データについて】

各表においては調査不能ないし該当案件が無い場合は横線(-----)を表示しています。

【株式会社KG情報について】

調査・情報サービス、有料職業紹介事業 <<インターネット>>求人・住宅・結婚・クーポン等のサイト運営

<<情報誌>>総合求人フリーペーパー「アルパ」、新聞折込求人紙「オリコミアルパ」、住宅情報誌「ステップハウス」、ブライダル情報誌「ウェディングスタイル」、釣り情報誌「レジャーフィッシング」、クーポンインフ

リーペーパー「イーノ」、他各種情報誌、ムック誌、書籍

【本件に関するお問合せ先】



〒700-0976 岡山県岡山市北区辰巳20-113  
株式会社KG情報 広報担当・林 広美  
tel.086-241-6101 fax.086-244-4911  
http://www.kg-net.co.jp

# 数値から見る兵庫県の求人動向

職種別平均時給は891円、月給20万4147円。時給・月給ともに前月を上回った。前年同月比は時給は24円増、月給は1415円減となった。求人広告掲載件数は前月比147件減、前年同月比313件減となった。

株式会社KG情報（管理本部：岡山市北区辰巳、代表取締役社長 益田武美）が発行・運営する求人情報サービス（フリーペーパーアルパ、オリコミアルパ、e-ARPA）で取り扱った求人広告掲載件数推移及び正社員（契約社員含む）・アルバイト給与について集計しましたのでお知らせ致します。

## 【兵庫県の求人広告件数、及び平均給与について（2016年7月度）】

### 【求人広告件数について】

6月の有効求人倍率（季節調整値）は1.15倍。前月と比べ0.01ポイント上回り、正社員の有効求人倍率は0.63倍と前月と比べ0.02ポイント上回りました。求人広告掲載件数集計結果を見ると、県全体で3836件（WEBを除く）。前月比-3.7%、前年同月比-7.5%となっております。

### 【平均給与について】

職種別平均月給（正・契約社員）は、20万4147円（前月19万3938円）、時給は891円（前月881円）となり、月給では1万209円増加し、時給は10円増加しました。職種別時給では各種ドライバー、専門職系（講師・美容師等）、庫内・仕分け系等で減少、医療系等で増加となっています。業種別では、運輸・物流・交通（1万8547円増）、放送・出版・広告・マスコミ・印刷（1万1250円増）等で増加。住宅・不動産・建築・土木（6667円減）で減少しました。

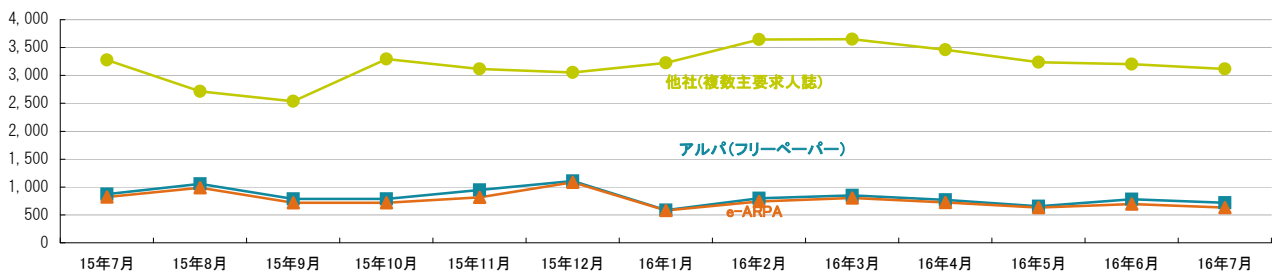
### 1-1.求人広告掲載件数（2016年7月度）

(件)

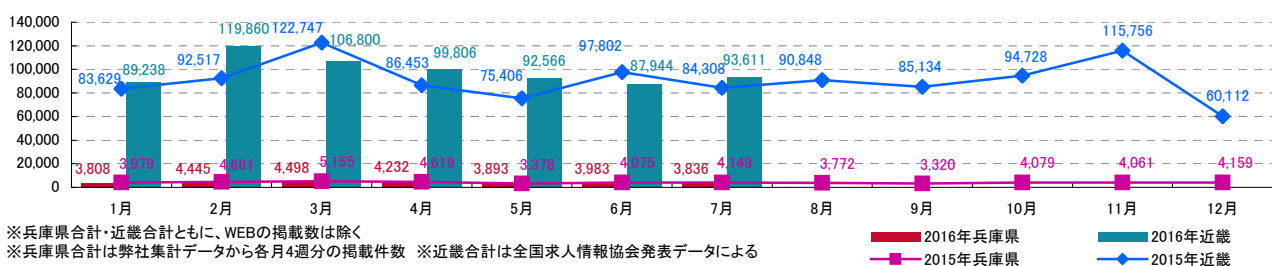
| 媒体                | 掲載件数   | 前月(前月比)         | 前年同月(前年同月比)     |
|-------------------|--------|-----------------|-----------------|
| アルパ(フリーペーパー) ※注1  | 720    | 782 (-62)       | 873 (-153)      |
| e-ARPA(WEB) ※注1   | 632    | 694 (-62)       | 823 (-191)      |
| 他社(複数主要求人誌) ※注1   | 3,116  | 3,201 (-85)     | 3,276 (-160)    |
| 兵庫県合計(WEBは除く) ※注1 | 3,836  | 3,983 (-147)    | 4,149 (-313)    |
| 近畿合計(WEBは除く) ※注2  | 93,611 | 87,944 (+5,667) | 84,308 (+9,303) |

※横線は調査不能ないし該当案件が無い場合です。 ※注1.数値は弊社集計の2016年7月分データから4週分の掲載件数となります。 ※注2.全国求人情報協会発表 7月度掲載件数

### 1-2.各媒体求人広告掲載件数グラフ



### 1-3.兵庫県及び近畿での求人広告掲載件数推移グラフ



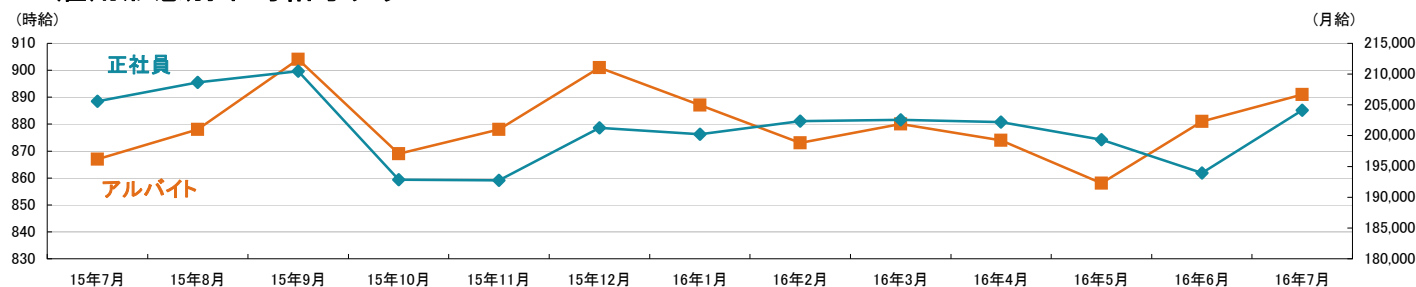
※兵庫県合計・近畿合計ともに、WEBの掲載数は除く  
※兵庫県合計は弊社集計データから各月4週分の掲載件数 ※近畿合計は全国求人情報協会発表データによる

■ 2016年兵庫県  
■ 2016年近畿  
◆ 2015年兵庫県  
◆ 2015年近畿

## 2-1.雇用形態・職種別平均給与表(2016年7月度)

| 職種              | アルバイト・パート・派遣 |               |               | 正社員・契約社員 |                    |                    |
|-----------------|--------------|---------------|---------------|----------|--------------------|--------------------|
|                 | 平均時給         | 前月(前月比)       | 前年同月(前年同月比)   | 平均月給     | 前月(前月比)            | 前年同月(前年同月比)        |
| オフィスワーク系        | 1,020円       | 984円(+36円)    | 819円(+201円)   | ——       | ——                 | 180,000円           |
| クリエイティブ系        | ——           | ——            | 780円          | ——       | ——                 | ——                 |
| ソフトウェア・ネットワーク系  | ——           | ——            | ——            | ——       | ——                 | ——                 |
| 営業系             | 1,000円       | ——            | 867円(+133円)   | 206,000円 | 182,000円(+24,000円) | 211,130円(-5,130円)  |
| 販売(物販系)         | 838円         | 825円(+13円)    | 796円(+42円)    | ——       | 194,786円           | 150,000円           |
| 各種サービス(フード系を除く) | 1,007円       | 1,026円(-19円)  | 971円(+36円)    | 189,917円 | 193,778円(-3,861円)  | 169,653円(+20,264円) |
| フードサービス系        | 852円         | 855円(-3円)     | 824円(+28円)    | 197,273円 | 180,000円(+17,273円) | 172,091円(+25,182円) |
| 製造・オペレーション系     | 988円         | 1,008円(-20円)  | 994円(-6円)     | 203,375円 | 217,273円(-13,898円) | 230,000円(-26,625円) |
| 建築・土木系          | ——           | ——            | ——            | 200,000円 | 220,000円(-20,000円) | 211,556円(-11,556円) |
| 各種ドライバー         | 809円         | 1,000円(-191円) | 906円(-97円)    | 242,083円 | 220,556円(+21,527円) | 243,294円(-1,211円)  |
| 庫内・仕分け系         | 906円         | 984円(-78円)    | 933円(-27円)    | 150,000円 | ——                 | 200,000円(-50,000円) |
| 医療系             | 1,360円       | 1,220円(+140円) | 1,580円(-220円) | 259,850円 | 203,233円(+56,617円) | 236,000円(+23,850円) |
| 福祉系             | 992円         | 935円(+57円)    | 988円(+4円)     | 195,615円 | 176,769円(+18,846円) | 209,844円(-14,229円) |
| 専門職系(講師・美容師等)   | 1,000円       | 1,120円(-120円) | 1,121円(-121円) | 188,750円 | 187,692円(+1,058円)  | 204,609円(-15,859円) |
| 農林・畜産・漁業        | ——           | ——            | ——            | ——       | ——                 | 180,000円           |
| 警備              | ——           | ——            | ——            | ——       | 164,000円           | ——                 |
| その他             | ——           | ——            | ——            | ——       | ——                 | ——                 |
| 総平均             | 891円         | 881円(+10円)    | 867円(+24円)    | 204,147円 | 193,938円(+10,209円) | 205,562円(-1,415円)  |

## 2-2.雇用形態別平均給与グラフ



## 2-3.業種別平均月給(正社員・契約社員)(2016年7月度)

| 業種                 | 平均月給     | 前月(前月比)            | 前年同月(前年同月比)        |
|--------------------|----------|--------------------|--------------------|
| 金融・保険・証券           | ——       | ——                 | 200,000円           |
| コンサルティング・シンクタンク    | ——       | ——                 | ——                 |
| ソフトウェア・システム開発      | ——       | ——                 | ——                 |
| 通信・インターネット         | ——       | ——                 | ——                 |
| 各種製造業              | ——       | 250,000円           | 350,000円           |
| 商社・卸・流通            | 170,000円 | 170,000円(0円)       | 180,000円(-10,000円) |
| 小売(物販系)            | ——       | 194,786円           | 150,000円           |
| 医療・福祉              | 215,900円 | 185,126円(+30,774円) | 207,139円(+8,761円)  |
| 運輸・物流・交通           | 240,769円 | 222,222円(+18,547円) | 260,000円(-19,231円) |
| 住宅・不動産・建築・土木       | 200,000円 | 206,667円(-6,667円)  | 205,391円(-5,391円)  |
| 放送・出版・広告・マスコミ・印刷   | 226,250円 | 215,000円(+11,250円) | 188,000円(+38,250円) |
| フードサービス・レジャー各種サービス | 191,596円 | 186,395円(+5,201円)  | 192,456円(-860円)    |
| 教育                 | ——       | 215,000円           | 274,000円           |
| 人材紹介・派遣・業務請負       | 164,000円 | ——                 | 226,667円(-62,667円) |
| 農林・畜産・漁業           | ——       | ——                 | ——                 |
| 警備                 | ——       | 164,000円           | ——                 |
| その他                | ——       | ——                 | ——                 |
| 総平均                | 204,147円 | 193,938円(+10,209円) | 205,562円(-1,415円)  |

### 調査概要

【測定期間】2016年6月21日～2016年7月20日

【調査対象媒体】

1.「総合求人フリーペーパー 週刊アルパ」及び他社複数主要求人誌に掲載された求人情報の調査データ及び、全国求人情報協会発表の「求人広告掲載件数集計」データを独自集計

2.求人サイト「インターネット求人サイト e-ARPA」に掲載された求人情報及び、全国求人情報協会発表の「求人広告掲載件数」

【調査対象エリア】兵庫県

【調査データについて】

各表においては調査不能ない該当案件が無い場合は横線(——)を表示しています。

【株式会社KG情報について】

調査・情報サービス、有料職業紹介事業 《インターネット》求人・住宅・結婚・クーポン等のサイト運営

《情報誌》総合求人フリーペーパー「アルパ」、新聞折込求人紙「オリコアルパ」、住宅情報誌「ステップハウス」、ブライダル情報誌「ウェディングスタイル」、釣り情報誌「レジャーフィッシング」、クーポンインフ

リーペーパー「イーノ」、他各種情報誌、ムック誌、書籍

【本件に関するお問合せ先】

**KG情報**

〒700-0976 岡山県岡山市北区辰巳20-113

株式会社KG情報 広報担当・林 広美

tel.086-241-6101 fax.086-244-4911

http://www.kg-net.co.jp

# 数値から見る福岡県の求人動向

職種別平均時給は886円、月給19万3496円。時給は前月を下回り、月給は上回った。前年同月比は時給は24円増、月給は5044円増となった。求人広告掲載件数は前月比47件減、前年同月比1458件増となった。

株式会社KG情報（管理本部：岡山市北区辰巳、代表取締役社長 益田武美）が発行・運営する求人情報サービス（フリーペーパーアルパ、オリコミアルパ、e-ARPA）で取り扱った求人広告掲載件数推移及び正社員（契約社員含む）・アルバイト給与について集計しましたのでお知らせ致します。

## 【福岡県の求人広告件数、及び平均給与について(2016年7月度)】

### 【求人広告件数について】

6月の有効求人倍率(季節調整値)は1.33倍。前月と比べ0.03ポイント上回り、正社員の有効求人倍率は0.74倍と前月と比べ0.05ポイント上回りました。求人広告掲載件数集計結果を見ると、県全体で8646件(WEBを除く)。前月比-0.5%、前年同月比+20.3%となっております。

### 【平均給与について】

職種別平均月給(正・契約社員)は、19万3496円(前月19万3141円)、時給は886円(前月910円)となり、月給では355円増加し、時給は24円減少しました。職種別時給では専門職系(講師・美容師等)等で減少、医療系等で増加となっております。業種別では、医療・福祉(1万104円増)等で増加。小売(物販系)(1万9231円減)、住宅・不動産・建築・土木(1万3114円減)、放送・出版・広告・マスコミ・印刷(8824円減)、各種製造業(7198円減)等で減少しました。

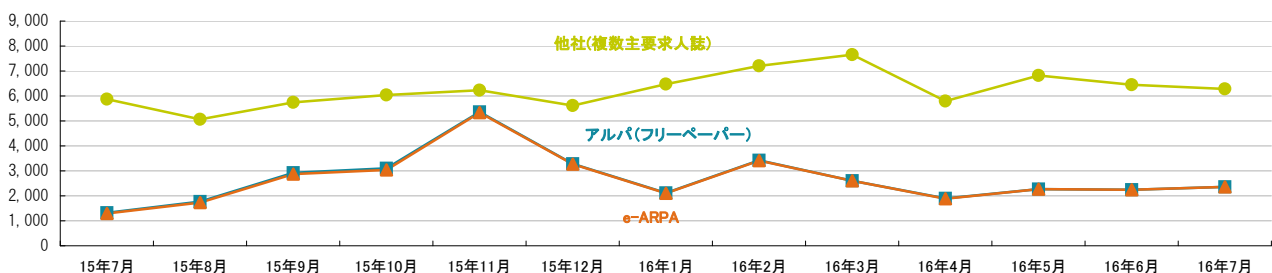
### 1-1.求人広告掲載件数(2016年7月度)

(件)

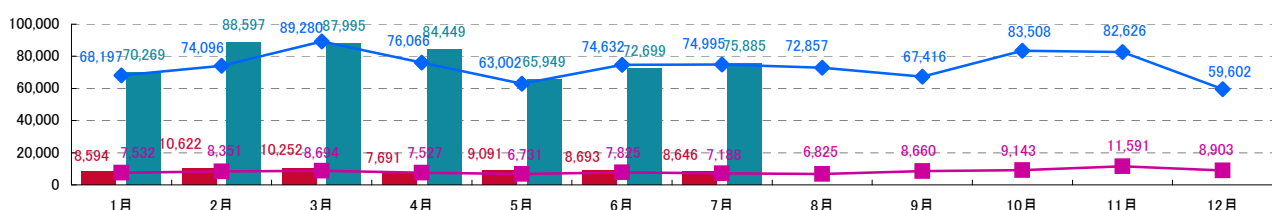
| 媒体                | 掲載件数   | 前月(前月比)         | 前年同月(前年同月比)    |
|-------------------|--------|-----------------|----------------|
| アルパ(フリーペーパー) ※注1  | 2,365  | 2,248 (+117)    | 1,322 (+1,043) |
| e-ARPA(WEB) ※注1   | 2,365  | 2,248 (+117)    | 1,290 (+1,075) |
| 他社(複数主要求人誌) ※注1   | 6,281  | 6,445 (-164)    | 5,866 (+415)   |
| 福岡県合計(WEBは除く) ※注1 | 8,646  | 8,693 (-47)     | 7,188 (+1,458) |
| 九州合計(WEBは除く) ※注2  | 75,885 | 72,699 (+3,186) | 74,995 (+890)  |

※横線は調査不能ない該当事件が無い場合です。 ※注1.数値は弊社集計の2016年7月分データから4週分の掲載件数となります。 ※注2.全国求人情報協会発表 7月度掲載件数

### 1-2.各媒体求人広告掲載件数グラフ



### 1-3.福岡県及び九州での求人広告掲載件数推移グラフ



※福岡県合計・九州合計ともに、WEBの掲載数は除く

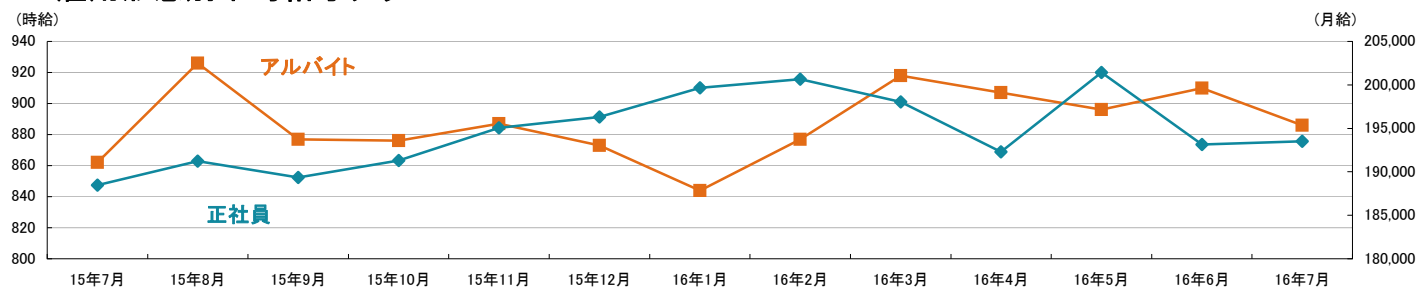
※福岡県合計は弊社集計データから各月4週分の掲載件数 ※九州合計は全国求人情報協会発表データによる

■ 2016年福岡県 ■ 2016年九州  
— 2015年福岡県 — 2015年九州

## 2-1.雇用形態・職種別平均給与表(2016年7月度)

| 職種              | アルバイト・パート・派遣 |               |               | 正社員・契約社員 |                     |                     |
|-----------------|--------------|---------------|---------------|----------|---------------------|---------------------|
|                 | 平均時給         | 前月(前月比)       | 前年同月(前年同月比)   | 平均月給     | 前月(前月比)             | 前年同月(前年同月比)         |
| オフィスワーク系        | 911円         | 878円(+33円)    | 857円(+54円)    | 184,759円 | 170,625円(+14,134円)  | 139,842円(+44,917円)  |
| クリエイティブ系        | 750円         | 750円(0円)      | 720円(+30円)    | -----    | -----               | 150,000円            |
| ソフトウェア・ネットワーク系  | -----        | -----         | -----         | 158,571円 | 180,000円(-21,429円)  | 208,000円(-49,429円)  |
| 営業系             | 1,250円       | 1,222円(+28円)  | 925円(+325円)   | 170,354円 | 172,533円(-2,179円)   | 180,659円(-10,305円)  |
| 販売(物販系)         | 1,074円       | 1,096円(-22円)  | 928円(+146円)   | 159,889円 | 172,923円(-13,034円)  | 190,750円(-30,861円)  |
| 各種サービス(フード系を除く) | 862円         | 891円(-29円)    | 812円(+50円)    | 317,857円 | 210,000円(+107,857円) | 203,386円(+114,471円) |
| フードサービス系        | 832円         | 858円(-26円)    | 810円(+22円)    | 193,059円 | 189,000円(+4,059円)   | 188,571円(+4,488円)   |
| 製造・オペレーション系     | 1,064円       | 1,039円(+25円)  | 940円(+124円)   | 172,664円 | 174,500円(-1,836円)   | 218,571円(-45,907円)  |
| 建築・土木系          | -----        | -----         | 800円          | 176,000円 | 203,238円(-27,238円)  | -----               |
| 各種ドライバー         | 863円         | 861円(+2円)     | 829円(+34円)    | 215,015円 | 220,088円(-5,073円)   | 233,900円(-18,885円)  |
| 庫内・仕分け系         | 949円         | 960円(-11円)    | 771円(+178円)   | 195,864円 | 207,633円(-11,769円)  | 141,200円(+54,664円)  |
| 医療系             | 1,255円       | 1,099円(+156円) | 1,079円(+176円) | 179,886円 | 173,920円(+5,966円)   | 160,800円(+19,086円)  |
| 福祉系             | 1,069円       | 1,061円(+8円)   | 1,040円(+29円)  | 188,325円 | 181,591円(+6,734円)   | 185,118円(+3,207円)   |
| 専門職系(講師・美容師等)   | 1,109円       | 1,213円(-104円) | 827円(+282円)   | 160,098円 | 160,571円(-473円)     | 179,238円(-19,140円)  |
| 農林・畜産・漁業        | -----        | -----         | -----         | -----    | -----               | -----               |
| 警備              | -----        | 870円          | 800円          | -----    | -----               | 160,000円            |
| その他             | -----        | -----         | -----         | -----    | -----               | 192,000円            |
| 総平均             | 886円         | 910円(-24円)    | 862円(+24円)    | 193,496円 | 193,141円(+355円)     | 188,452円(+5,044円)   |

## 2-2.雇用形態別平均給与グラフ



## 2-3.業種別平均月給(正社員・契約社員)(2016年7月度)

| 業種                 | 平均月給     | 前月(前月比)            | 前年同月(前年同月比)        |
|--------------------|----------|--------------------|--------------------|
| 金融・保険・証券           | -----    | -----              | -----              |
| コンサルティング・シンクタンク    | -----    | -----              | -----              |
| ソフトウェア・システム開発      | 180,000円 | 180,000円(0円)       | 180,000円(0円)       |
| 通信・インターネット         | -----    | -----              | -----              |
| 各種製造業              | 164,252円 | 171,450円(-7,198円)  | 138,000円(+26,252円) |
| 商社・卸・流通            | 183,975円 | 150,000円(+33,975円) | -----              |
| 小売(物販系)            | 145,240円 | 164,471円(-19,231円) | 181,214円(-35,974円) |
| 医療・福祉              | 183,683円 | 173,579円(+10,104円) | 174,891円(+8,792円)  |
| 運輸・物流・交通           | 221,910円 | 228,029円(-6,119円)  | 229,933円(-8,023円)  |
| 住宅・不動産・建築・土木       | 186,833円 | 199,947円(-13,114円) | 186,167円(+666円)    |
| 放送・出版・広告・マスコミ・印刷   | 171,176円 | 180,000円(-8,824円)  | 173,125円(-1,949円)  |
| フードサービス・レジャー各種サービス | 229,073円 | 193,714円(+35,359円) | 201,545円(+27,528円) |
| 教育                 | -----    | -----              | -----              |
| 人材紹介・派遣・業務請負       | 159,714円 | 162,087円(-2,373円)  | 218,235円(-58,521円) |
| 農林・畜産・漁業           | -----    | -----              | -----              |
| 警備                 | -----    | -----              | 160,000円           |
| その他                | -----    | -----              | 150,000円           |
| 総平均                | 193,496円 | 193,141円(+355円)    | 188,452円(+5,044円)  |

### 調査概要

【測定期間】2016年6月21日～2016年7月20日

【調査対象媒体】

1.「総合求人フリーペーパー 週刊アルパ」及び他社複数主要求人誌に掲載された求人情報の調査データ及び、全国求人情報協会発表の「求人広告掲載件数集計」データを独自集計  
2.求人サイト「インターネット求人サイト e-ARPA」に掲載された求人情報及び、全国求人情報協会発表の「求人広告掲載件数」

【調査対象エリア】福岡県

【調査データについて】

各表においては調査不能なし該当案件が無い場合は横線(-----)を表示しています。

【株式会社KG情報について】

調査・情報サービス、有料職業紹介事業 《インターネット》求人・住宅・結婚・クーポン等のサイト運営

《情報誌》総合求人フリーペーパー「アルパ」、新聞折込求人紙「オリコアルパ」、住宅情報誌「ステップハウス」、ブライダル情報誌「ウェディングスタイル」、釣り情報誌「レジャーフィッシング」、クーポンインフ

リーペーパー「イーノ」、他各種情報誌、ムック誌、書籍

【本件に関するお問合せ先】

**KG情報**

〒700-0976 岡山県岡山市北区辰巳20-113

株式会社KG情報 広報担当・林 広美

tel.086-241-6101 fax.086-244-4911

http://www.kg-net.co.jp



# 数値から見る大分県の求人動向

職種別平均時給は817円、月給18万2539円。時給・月給ともに前月を下回った。前年同月比は時給は17円増、月給は2009円減となった。求人広告掲載件数は前月比356件減、前年同月比714件減となった。

株式会社KG情報（管理本部：岡山市北区辰巳、代表取締役社長 益田武美）が発行・運営する求人情報サービス（フリーペーパーアルパ、オリコミアルパ、e-ARPA）で取り扱った求人広告掲載件数推移及び正社員（契約社員含む）・アルバイト給与について集計しましたのでお知らせ致します。

## 【大分県の求人広告件数、及び平均給与について（2016年7月度）】

### 【求人広告件数について】

6月の有効求人倍率（季節調整値）は1.15倍。前月と比べ0.02ポイント上回り、正社員の有効求人倍率は0.78倍と前月と比べ0.04ポイント上回りました。求人広告掲載件数集計結果を見ると、県全体で5390件（WEBを除く）。前月比-6.2%、前年同月比-11.7%となっております。

### 【平均給与について】

職種別平均月給（正・契約社員）は、18万2539円（前月18万5455円）、時給は817円（前月820円）となり、月給では2916円減少し、時給は3円減少しました。職種別時給では各種サービス（フード系を除く）等で減少、庫内・仕分け系等で増加となっております。業種別では、教育（4810円増）等で増加。住宅・不動産・建築・土木（6043円減）等で減少しました。

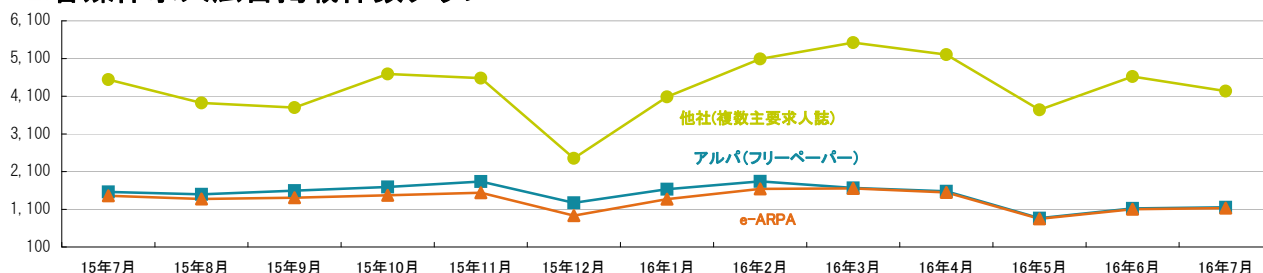
### 1-1.求人広告掲載件数（2016年7月度）

(件)

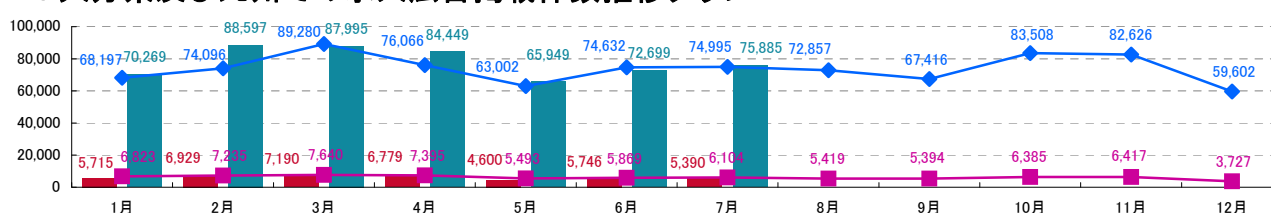
| 媒体                | 掲載件数   | 前月(前月比)         | 前年同月(前年同月比)   |
|-------------------|--------|-----------------|---------------|
| アルパ(フリーペーパー) ※注1  | 1,153  | 1,125 (+28)     | 1,561 (-408)  |
| e-ARPA(WEB) ※注1   | 1,133  | 1,102 (+31)     | 1,459 (-326)  |
| 他社(複数主要求人誌) ※注1   | 4,237  | 4,621 (-384)    | 4,543 (-306)  |
| 大分県合計(WEBは除く) ※注1 | 5,390  | 5,746 (-356)    | 6,104 (-714)  |
| 九州合計(WEBは除く) ※注2  | 75,885 | 72,699 (+3,186) | 74,995 (+890) |

※横線は調査不能ない該当案件が無い場合です。 ※注1.数値は弊社集計の2016年7月分データから4週分の掲載件数となります。 ※注2.全国求人情報協会発表 7月度掲載件数

### 1-2.各媒体求人広告掲載件数グラフ



### 1-3.大分県及び九州での求人広告掲載件数推移グラフ



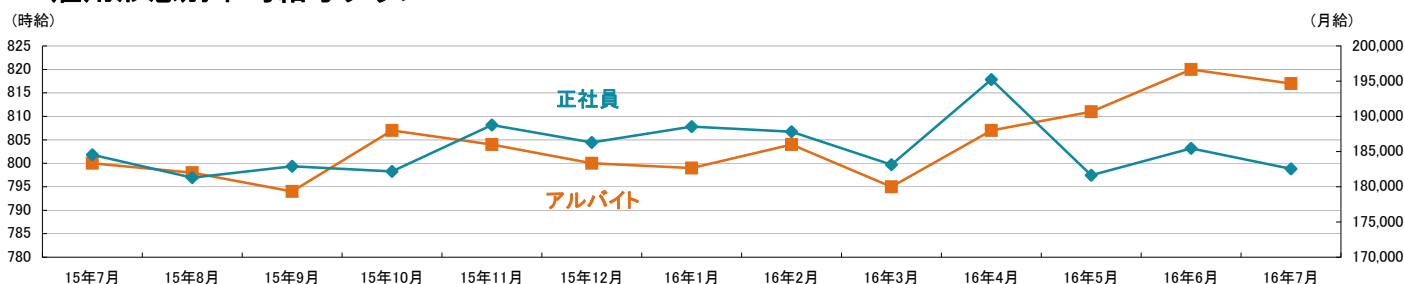
※大分県合計・九州合計ともに、WEBの掲載数は除く  
※大分県合計は弊社集計データから各月4週分の掲載件数 ※九州合計は全国求人情報協会発表データによる

■ 2016年大分県 ■ 2016年九州  
■ 2015年大分県 ◆ 2015年九州

## 2-1.雇用形態・職種別平均給与表(2016年7月度)

| 職種              | アルバイト・パート・派遣 |              |              | 正社員・契約社員 |                    |                    |
|-----------------|--------------|--------------|--------------|----------|--------------------|--------------------|
|                 | 平均時給         | 前月(前月比)      | 前年同月(前年同月比)  | 平均月給     | 前月(前月比)            | 前年同月(前年同月比)        |
| オフィスワーク系        | 848円         | 804円(+44円)   | 835円(+13円)   | 150,000円 | 162,778円(-12,778円) | 160,000円(-10,000円) |
| クリエイティブ系        | 750円         | 750円(0円)     | 700円(+50円)   | -----    | -----              | -----              |
| ソフトウェア・ネットワーク系  | -----        | -----        | -----        | -----    | -----              | -----              |
| 営業系             | 800円         | 800円(0円)     | 700円(+100円)  | 190,000円 | 196,591円(-6,591円)  | 207,120円(-17,120円) |
| 販売(物販系)         | 753円         | 757円(-4円)    | 738円(+15円)   | 164,000円 | 166,571円(-2,571円)  | 182,000円(-18,000円) |
| 各種サービス(フード系を除く) | 829円         | 861円(-32円)   | 826円(+3円)    | 182,864円 | 193,796円(-10,932円) | 180,321円(+2,543円)  |
| フードサービス系        | 777円         | 785円(-8円)    | 776円(+1円)    | 165,000円 | 171,641円(-6,641円)  | 179,615円(-14,615円) |
| 製造・オペレーション系     | 987円         | 993円(-6円)    | 961円(+26円)   | 171,900円 | 207,719円(-35,819円) | -----              |
| 建築・土木系          | -----        | -----        | -----        | 185,697円 | 188,509円(-2,812円)  | 187,050円(-1,353円)  |
| 各種ドライバー         | 812円         | 768円(+44円)   | 800円(+12円)   | 199,778円 | 203,217円(-3,439円)  | 213,000円(-13,222円) |
| 庫内・仕分け系         | 874円         | 821円(+53円)   | 860円(+14円)   | 170,000円 | 170,000円(0円)       | 200,000円(-30,000円) |
| 医療系             | 1,001円       | 1,020円(-19円) | 1,058円(-57円) | 191,958円 | 196,375円(-4,417円)  | 231,909円(-39,951円) |
| 福祉系             | 997円         | 1,012円(-15円) | 987円(+10円)   | 186,180円 | 180,792円(+5,388円)  | 179,029円(+7,151円)  |
| 専門職系(講師・美容師等)   | 907円         | 874円(+33円)   | 825円(+82円)   | 182,615円 | 159,532円(+23,083円) | 168,509円(+14,106円) |
| 農林・畜産・漁業        | -----        | -----        | 680円         | -----    | -----              | -----              |
| 警備              | -----        | 817円         | 817円         | -----    | -----              | -----              |
| その他             | -----        | -----        | -----        | -----    | -----              | -----              |
| 総平均             | 817円         | 820円(-3円)    | 800円(+17円)   | 182,539円 | 185,455円(-2,916円)  | 184,548円(-2,009円)  |

## 2-2.雇用形態別平均給与とグラフ



## 2-3.業種別平均月給(正社員・契約社員)(2016年7月度)

| 業種                 | 平均月給     | 前月(前月比)            | 前年同月(前年同月比)        |
|--------------------|----------|--------------------|--------------------|
| 金融・保険・証券           | -----    | -----              | -----              |
| コンサルティング・シンクタンク    | -----    | -----              | -----              |
| ソフトウェア・システム開発      | -----    | -----              | -----              |
| 通信・インターネット         | -----    | -----              | -----              |
| 各種製造業              | 167,000円 | 222,232円(-55,232円) | -----              |
| 商社・卸・流通            | 174,167円 | 170,833円(+3,334円)  | 219,000円(-44,833円) |
| 小売(物販系)            | 170,000円 | 174,167円(-4,167円)  | 182,000円(-12,000円) |
| 医療・福祉              | 188,135円 | 187,140円(+995円)    | 194,581円(-6,446円)  |
| 運輸・物流・交通           | 201,023円 | 203,696円(-2,673円)  | 198,759円(+2,264円)  |
| 住宅・不動産・建築・土木       | 184,707円 | 190,750円(-6,043円)  | 201,875円(-17,168円) |
| 放送・出版・広告・マスコミ・印刷   | 180,000円 | 180,000円(0円)       | 180,000円(0円)       |
| フードサービス・レジャー各種サービス | 178,458円 | 176,282円(+2,176円)  | 178,682円(-224円)    |
| 教育                 | 151,143円 | 146,333円(+4,810円)  | 156,250円(-5,107円)  |
| 人材紹介・派遣・業務請負       | 168,333円 | 168,000円(+333円)    | -----              |
| 農林・畜産・漁業           | -----    | -----              | -----              |
| 警備                 | -----    | -----              | -----              |
| その他                | -----    | -----              | -----              |
| 総平均                | 182,539円 | 185,455円(-2,916円)  | 184,548円(-2,009円)  |

### 調査概要

【測定期間】2016年6月21日～2016年7月20日  
 【調査対象媒体】  
 1.「総合求人フリーペーパー 週刊アルパ」及び他社複数主要求人誌に掲載された求人情報の調査データ及び、全国求人情報協会発表の「求人広告掲載件数集計」データを独自集計  
 2.求人サイト「インターネット求人サイト e-ARPA」に掲載された求人情報及び、全国求人情報協会発表の「求人広告掲載件数」  
 【調査対象エリア】大分県  
 【調査データについて】  
 各表においては調査できない該当案件が無い場合は横線(-----)を表示しています。

【株式会社KG情報について】

調査・情報サービス、有料職業紹介事業 <インターネット>求人・住宅・結婚・クーポン等のサイト運営  
 <情報誌>総合求人フリーペーパー「アルパ」、新聞折込求人紙「オリコミアルパ」、住宅情報誌「ステップハウス」、ブライダル情報誌「ウェディングスタイル」、釣り情報誌「レジャーフィッシング」、クーポンインフ  
 リーペーパー「イーノ」、他各種情報誌、ムック誌、書籍

【本件に関するお問合せ先】



〒700-0976 岡山県岡山市北区辰巳20-113  
 株式会社KG情報 広報担当・林 広美  
 tel.086-241-6101 fax.086-244-4911  
 http://www.kg-net.co.jp

## 【ニュースリリースの定期配信内容について】

株式会社KG情報では、現在配信している求人広告掲載件数及び平均給与のほかに、以下のような情報の配信が可能です。詳細につきましては弊社広報までお問合せ下さい。

## ○求人広告掲載件数(月次・年次配信)

【調査エリア、及び概要】

岡山県・広島県・香川県・愛媛県・徳島県・高知県、中四国地域全体、兵庫県、福岡県、大分県

◆各県と中四国地域、中四国地域と全国、それぞれの掲載件数の推移を比較し、地域毎の求人広告掲載数の動向を分かりやすくお伝えできます。

【配信可能な内容】

- 求人広告掲載件数
  - … 弊社メディア（フリーペーパー・折込み・WEB）、及び他社（複数主要求人誌）の掲載件数
    - ◆各県単位、及び中四国地域全体での推移との比較 ◆中四国地域、及び全国での推移との比較
- 種別（媒体・WEB）ごとの求人広告掲載件数
  - … 弊社メディア（フリーペーパー・折込み・WEB）、及び他社（複数主要求人誌）の掲載件数
    - ◆各県単位、及び中四国地域全体での推移との比較 ◆中四国地域、及び全国での推移との比較
- 中四国地域の求人広告掲載件数（有料誌・フリーペーパー・折込み）
  - … 弊社メディア（フリーペーパー・折込み・WEB）と他社（複数主要求人誌）の掲載件数
    - ◆中四国地域の推移と全国での求人広告掲載件数の推移との比較
- 全国の求人広告掲載件数（有料誌・フリーペーパー・折込み・WEB）
  - … 全求協発表の媒体（有料誌・フリーペーパー・折込み・WEB）の掲載件数

## ○平均給与(月次・年次配信)

【調査エリア、及び概要】

岡山県・広島県・香川県・愛媛県・徳島県・高知県、中四国地域全体、兵庫県、福岡県、大分県

◆高給与職種ランキングBEST5、高給与業界ランキングBEST5などを正社員・アルバイト別に配信することも可能です。

【配信可能な内容】

- 雇用形態別平均給与 … 雇用形態別の時給・日給・月給、それぞれの平均給与
- 職種別平均給与 … 職種別の時給・日給・月給、それぞれの平均給与 ※雇用形態別にさらに細分化可能
- 業種別平均給与 … 業種別の時給・日給・月給、それぞれの平均給与 ※雇用形態別にさらに細分化可能

## ○WEB(e-ARPA)

【調査概要】

e-ARPAにおける詳細なアクセス状況、応募者動向の調査、及び検索ワードからWEBでのお仕事探しの動向を分かりやすくお伝えできます。

【配信可能な内容】

- WEBアクセス状況
  - … e-ARPAの各県トップのページビュー数（日次）
  - … 人気職種のアクセスランキング（日次）
    - ◆e-ARPAに掲載の職種の人気ランキングをTOP100まで表示
  - … 職種検索ランキング（月次）
    - ◆職種分類別にアクセス数を表示
  - … 業種検索ランキング（月次）
    - ◆業種分類別にアクセス数を表示
  - … 勤務地検索ランキング（月次）
    - ◆勤務地エリア別にアクセス数を表示
  - … 雇用形態検索ランキング（月次）
    - ◆雇用形態別にアクセス数を表示
- 応募者動向（日次・月次）
  - … 応募者の性別比率・年齢層比率・応募端末（PC・携帯端末）
    - ◆WEBを使用する応募者のターゲット動向、及び応募手段について表示
  - … 人気応募職種ランキング・人気応募業界ランキング
- 検索ワードランキング
  - … 検索エンジンからの検索ワードランキング（月次）
  - … e-ARPA内（一発検索）での検索ワードランキング（日次・月次）

【株式会社KG情報について】

調査・情報サービス、有料職業紹介事業 《インターネット》求人・住宅・結婚・クーポン等のサイト運営

《情報誌》総合求人フリーペーパー「アルバ」、新聞折込求人紙「オリコミ アルバ」、住宅情報誌「ステップハウス」、プライダル情報誌「ウェディングスタイル」、釣り情報誌「レジャーフィッシング」、クーポンインフリーペーパー「イーン」、他各種情報誌、ムック誌、書籍

【本件に関するお問合せ先】



〒700-0976 岡山県岡山市北区辰巳20-113

株式会社KG情報 広報担当・林 広美

tel.086-241-6101 fax.086-244-4911

http://www.kg-net.co.jp